

2 Термические условия Дальневосточных морей

Японское море

Весь январь в полосе между параллелями 38° с. ш. и 41° с. ш. наблюдались отрицательные аномалии температуры поверхности моря с максимальными величинами в западной части акватории, до $-3,5^{\circ}\text{C}$ в начале месяца и до $-3,0^{\circ}\text{C}$ в конце. Вместе с тем, на акватории севернее 43° с. ш. наблюдались области с относительно теплыми водами. Величины положительных аномалий температуры достигали $+3,5^{\circ}\text{C}$ в начале месяца и $+3,1^{\circ}\text{C}$ в конце (рис. 2-1).

Охотское море

Весь январь на акватории Охотского моря фиксировалось распределение температуры поверхности воды близкое к климатическому. Отклонения от нормы не превышали $\pm 1,2^{\circ}\text{C}$ (рис. 2-2).

Берингово море

В январе распределение температуры поверхности моря на преобладающей части акватории Берингова моря характеризовалось отклонениями от нормы в пределах $\pm 1,0^{\circ}\text{C}$. В районе Бристольского залива регистрировались положительные аномалии температуры с величинами до $+2,2^{\circ}\text{C}$ (рис. 2-3).

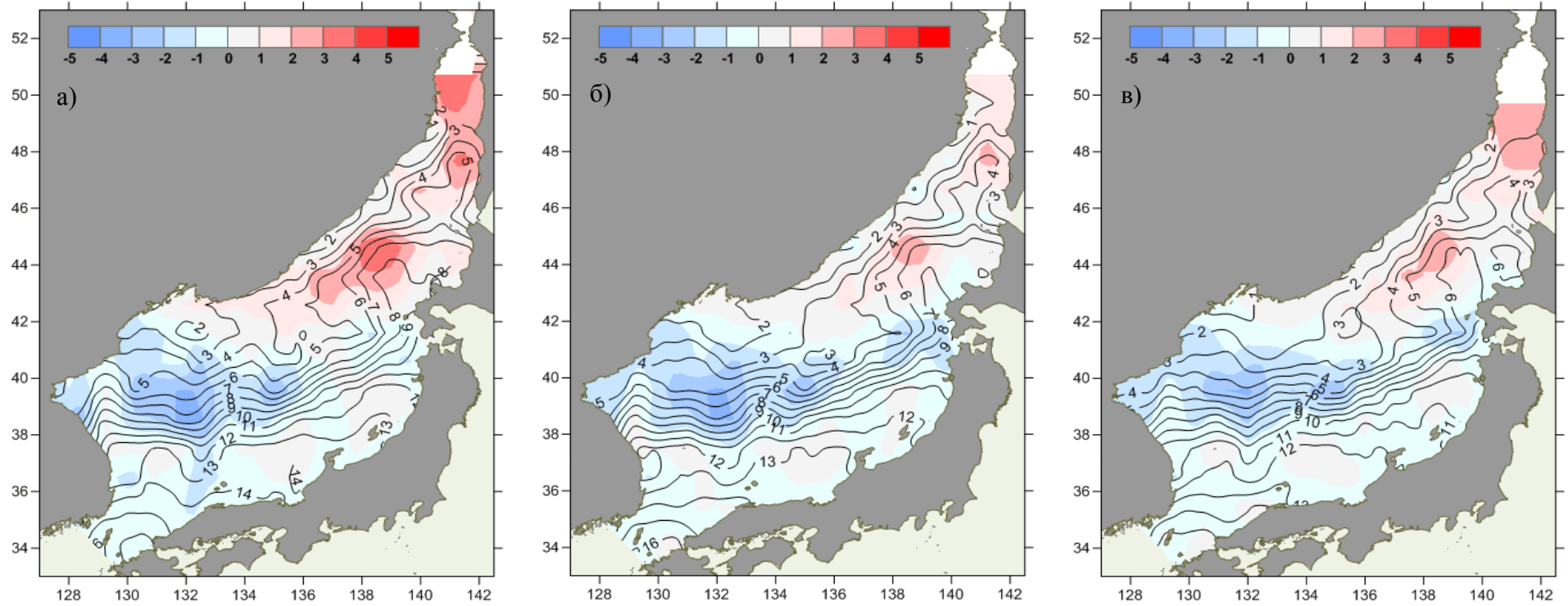


Рис. 2-1 Средняя декадная температура воды (изолинии) и её аномалия (изополосы), Японское море, декады января: 1 – а, 2 – б, 3 – в

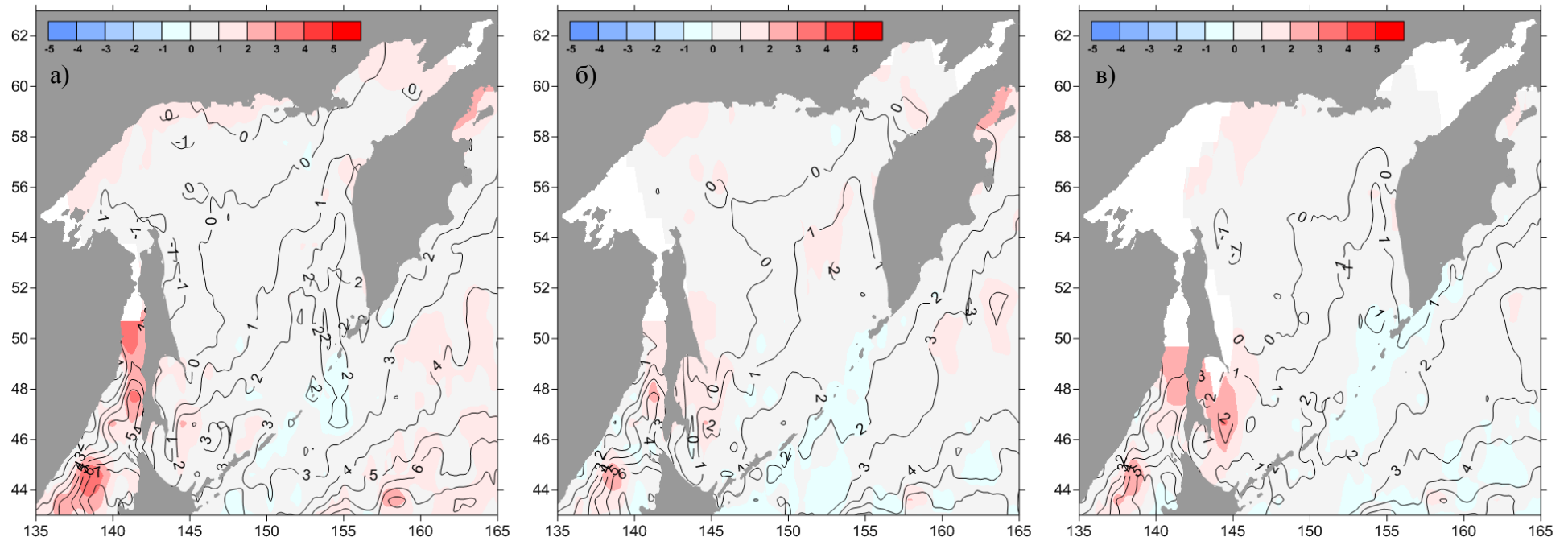


Рис. 2-2 Средняя декадная температура воды (изолинии) и её аномалия (изополосы), Охотское море, декады января: 1 – а, 2 – б, 3 – в

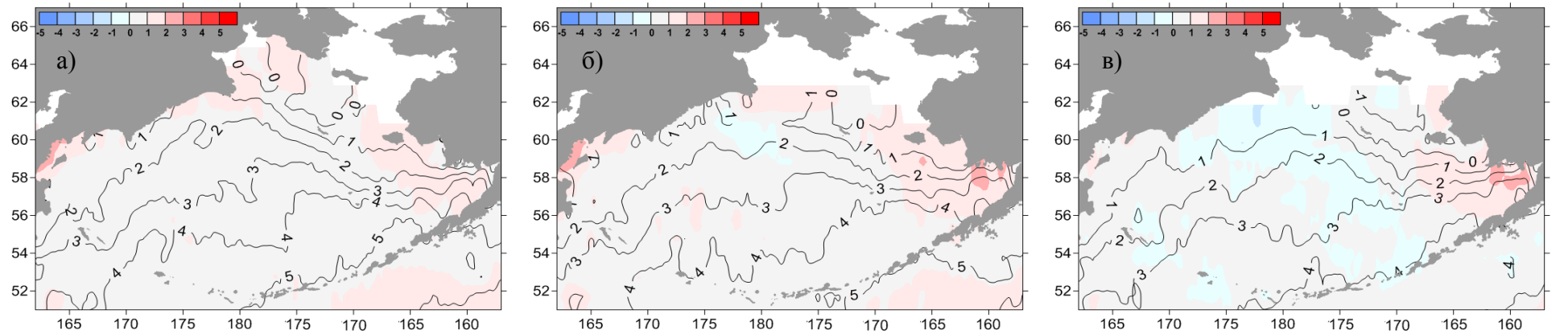


Рис. 2-3 Средняя декадная температура воды (изолинии) и её аномалия (изополосы), Берингово море, декады января: 1 – а, 2 – б, 3 – в