

2 Термические условия Дальневосточных морей

Японское море

Весь декабрь, распределение температуры поверхности моря на преобладающей части акватории характеризовалось отрицательными отклонениями от нормы с величинами до $-1,5^{\circ}\text{C}$ в начале месяца и до $-3,5^{\circ}\text{C}$ в конце. Вместе с тем, в первую декаду, в отдельных локальных областях центральной части моря регистрировались величины аномалий до $+2,2^{\circ}\text{C}$. (рис. 2-1).

Охотское море

Весь декабрь, распределение температуры поверхности моря на преобладающей части акватории характеризовалось отклонениями от нормы в пределах от $0,0^{\circ}\text{C}$ до $+1,0^{\circ}\text{C}$ (рис. 2-2).

Берингово море

В декабре, распределение температуры поверхности моря характеризовалось положительными аномалиями на преобладающей части северо-восточного шельфа Берингова моря с величинами до $+3,0^{\circ}\text{C}$ в начале месяца и до $+3,6^{\circ}\text{C}$ в конце (рис. 2-3).

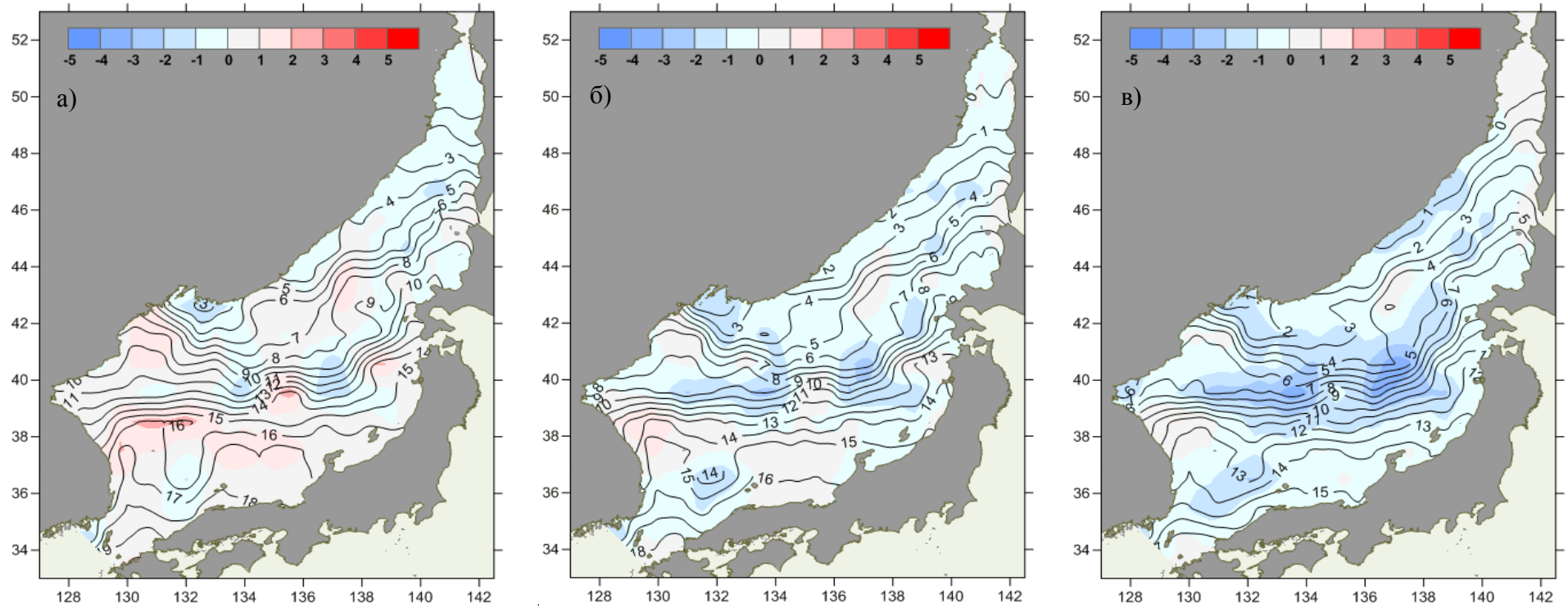


Рис. 2-1 Средняя декадная температура воды (изолинии) и её аномалия (изополосы), Японское море, декады декабря: 1 – а, 2 – б, 3 – в

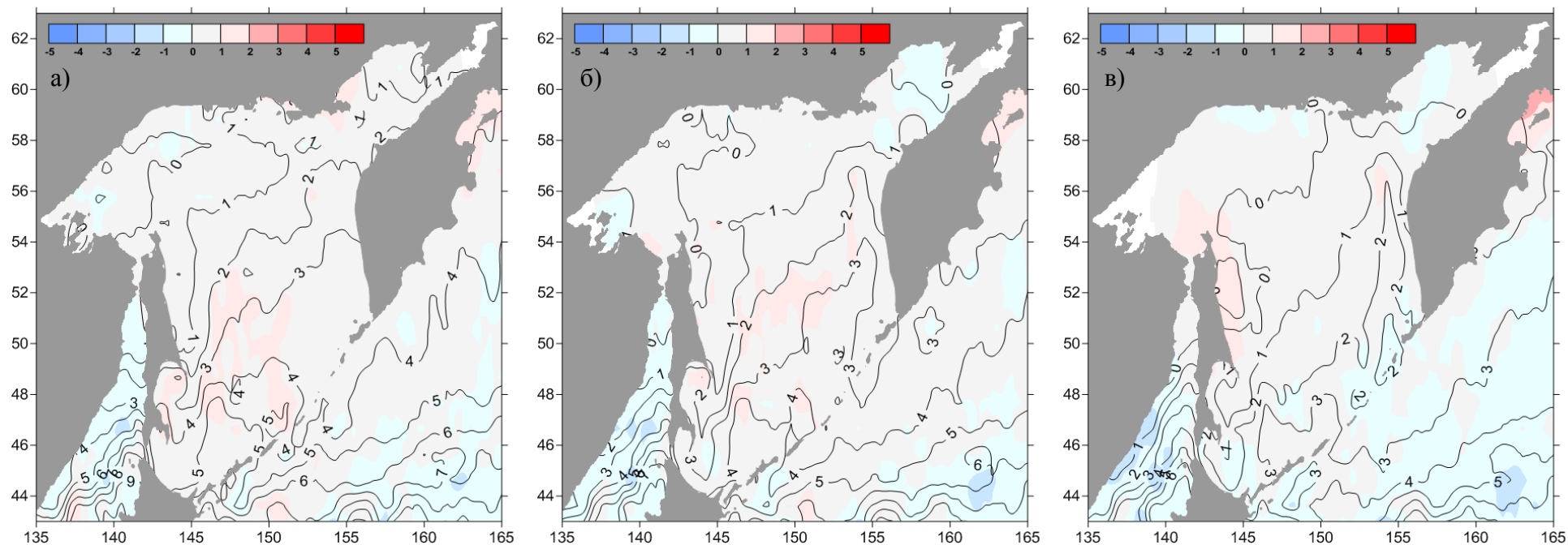


Рис. 2-2 Средняя декадная температура воды (изолинии) и её аномалия (изополосы), Охотское море, декады декабря: 1 – а, 2 – б, 3 – в

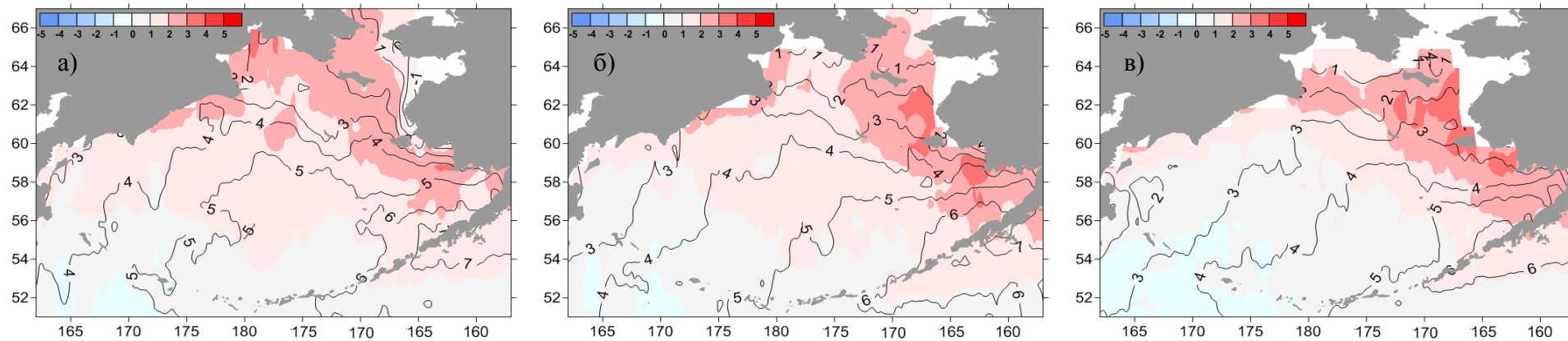


Рис. 2-3 Средняя декадная температура воды (изолинии) и её аномалия (изополосы), Берингово море, декады декабря: 1 – а, 2 – б, 3 – в