

2 Термические условия Дальневосточных морей

Японское море

Весь месяц на части акватории западнее 134° в.д. и южнее 41° с.ш. наблюдались отрицательные температуры поверхности моря с величинами до $-1,5^{\circ}\text{C}$. На остальной акватории Японского моря регистрировались локальные области с положительными значениями аномалий до $+2,5^{\circ}\text{C}$ в начале месяца и до $+3,5^{\circ}\text{C}$ в конце декабря. (рис. 2-1)

Охотское море

Для декабря 2015 года характерно распределение температуры поверхности моря близкое к климатическому с аномалиями от 0°C до $+1,0^{\circ}\text{C}$. В районе банки Кашеварова зарегистрирована локальная область положительных, до $+1,5^{\circ}\text{C}$, аномалий (рис. 2-2)

Берингово море

На большей части акватории Берингова моря весь декабрь распределение температуры поверхности моря было приближено к климатическому и характеризовалось аномалиями $\pm 1,0^{\circ}\text{C}$. Исключением являлась восточная, прибрежная часть акватории, где зарегистрированы относительно теплые воды с величинами аномалий до $+2,5^{\circ}\text{C}$ (рис. 2-3).

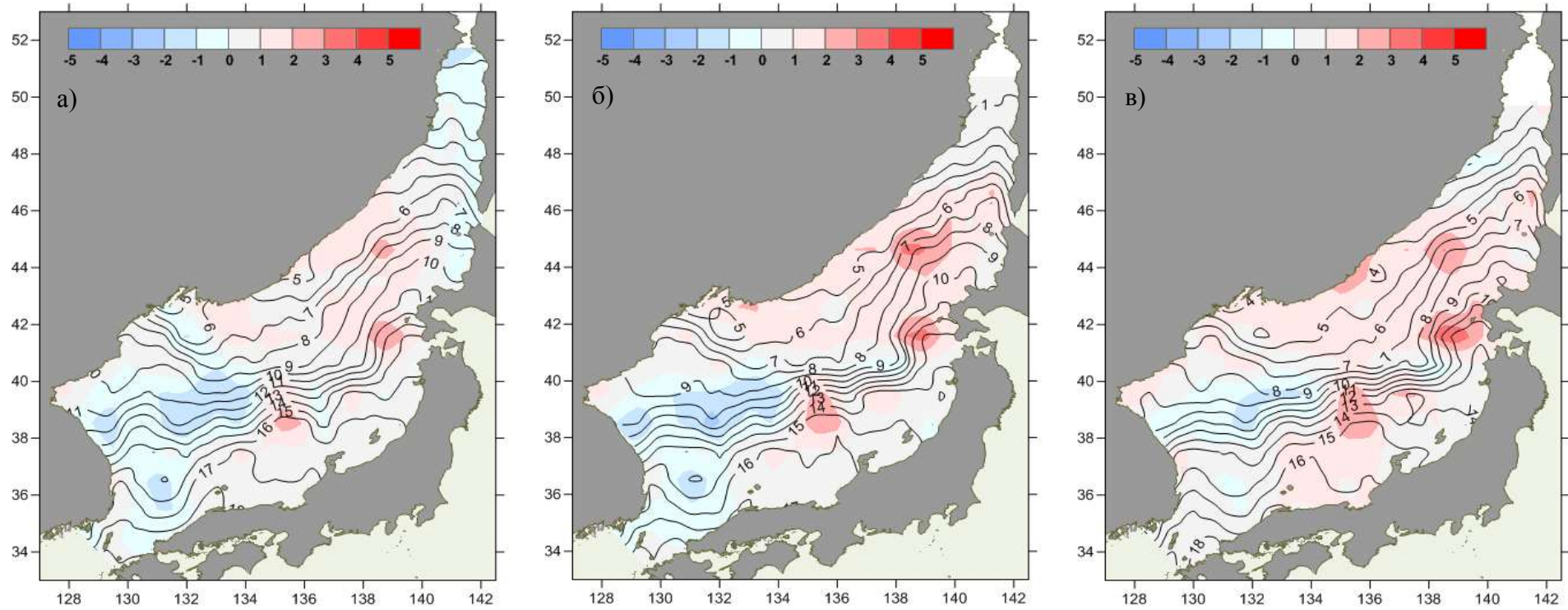


Рис. 2-1 Средняя декадная температура воды (изолинии) и её аномалия (изополосы), Японское море, декады декабря: 1 – а, 2 – б, 3 – в

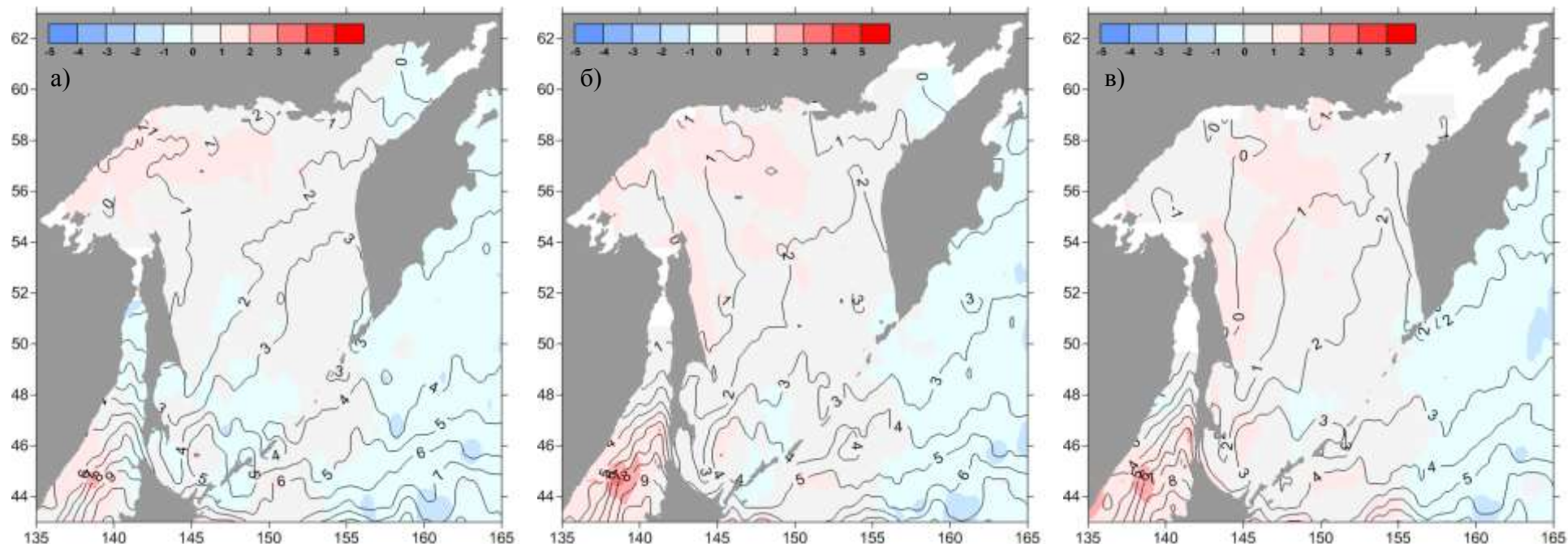


Рис. 2-2 Средняя декадная температура воды (изолинии) и её аномалия (изополосы), Охотское море, декады декабря: 1 – а, 2 – б, 3 – в

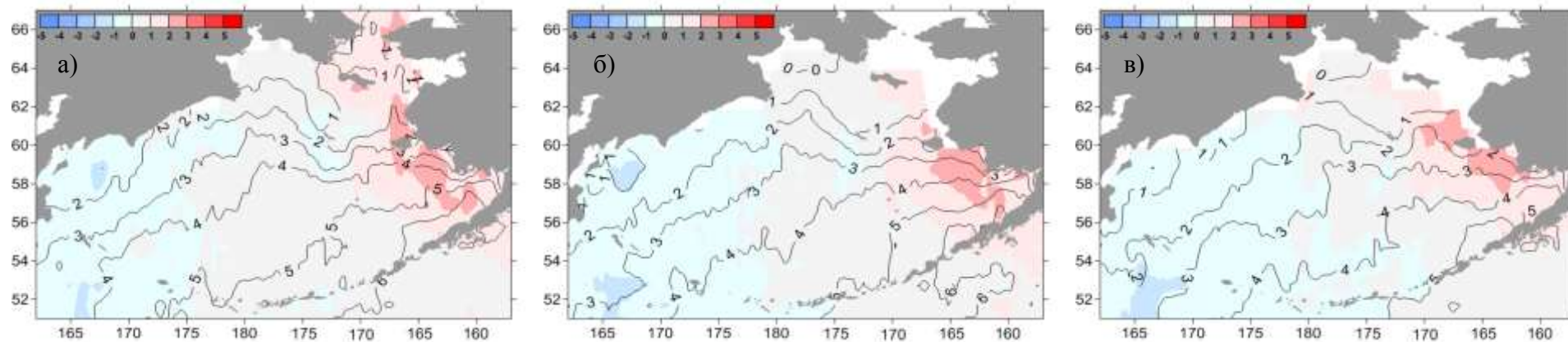


Рис. 2-3 Средняя декадная температура воды (изолинии) и её аномалия (изополосы), Берингово море, декады декабря: 1 – а, 2 – б, 3 – в