

6 Ледовые условия на Дальневосточных морях

Суровость зимних условий в регионе можно проследить по поведению такой характеристики, как ледовитость моря (рис. 6-1–6-3). Графики ледовитости построены на основе средней декадной ледовитости в % относительно общей площади моря для Охотского и Берингова морей и относительно площади предельного распространения льда для Японского моря [Якунин, 1987, Плотников, 2002]. При характеристике ледовых условий используется классификация: умеренная ($\pm\sigma$ от нормы), большая (превышение нормы более σ) и малая (ниже нормы более σ) ледовитость, где σ – среднее квадратическое отклонение. За норму принята средняя многолетняя площадь моря, занятая льдом, за период 1971–2000 гг.,

Японское море

Ледовые условия первой и второй декад декабря близки к средним многолетним показателям, в третьей декаде наметилась тенденция к отставанию от нормы, льда было меньше нормы на 9 % (на $1,1\sigma$). В течение месяца лед нарастал примерно на 5 % за декаду, в конце месяца льдом было покрыто 16,5 % от площади предельного распространения льда.

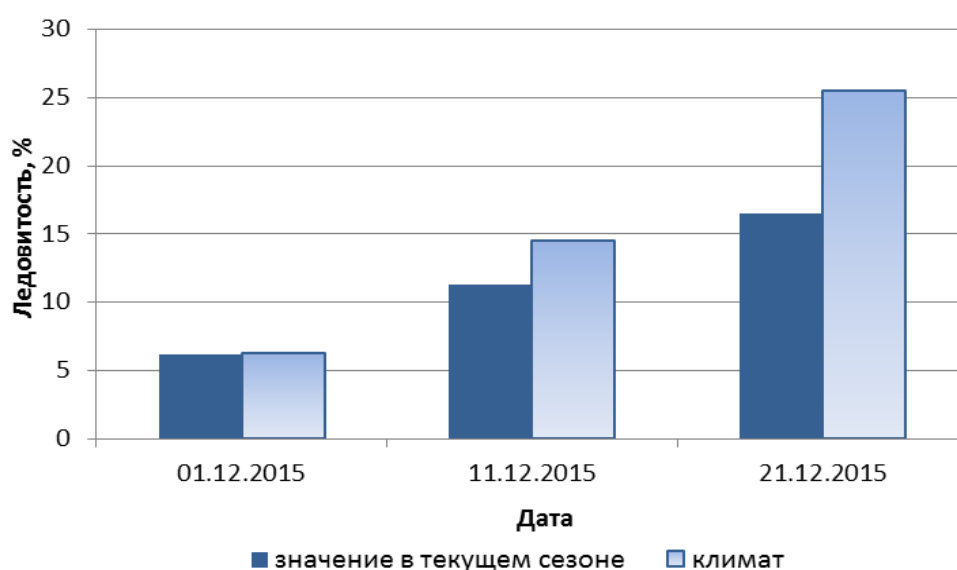


Рис. 6-1 Ледовитость Японского моря по декадам в текущем ледовом сезоне. Климатические значения ледовитости получены за период 1971–2000 гг.

Охотское море

Ледовые условия начала сезона 2015–2016 гг. характеризуются как умеренные со слабым отставанием от нормы, в течение всех декад декабря льда было меньше нормы на 2–9 % (на $0,2–0,9\sigma$). В течение декабря лед нарастал на 3–8 % от декады к декаде, в конце месяца льдом было покрыто 24 % моря, что меньше обычного на 9 % (на $0,9\sigma$).

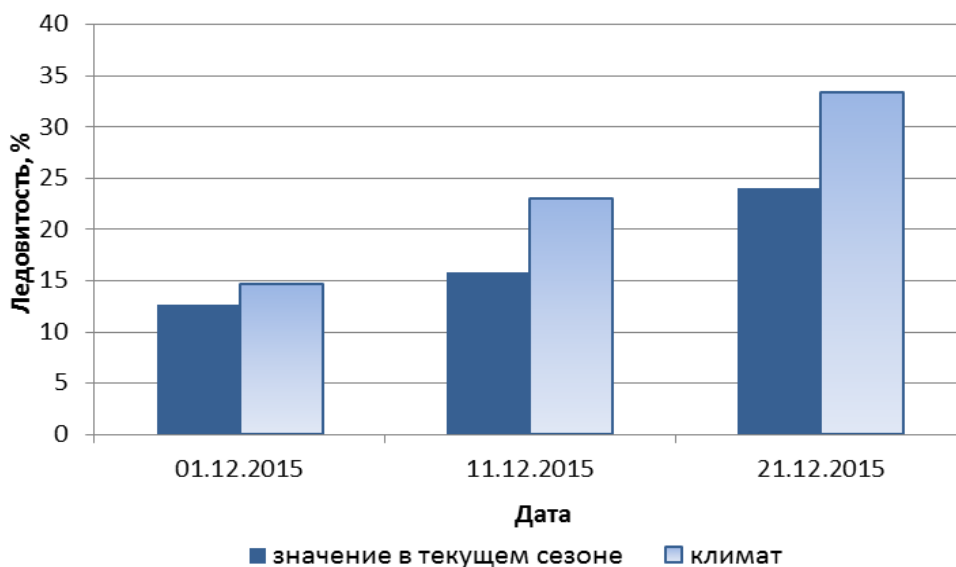


Рис. 6-2 Ледовитость Охотского моря по декадам в текущем ледовом сезоне. Климатические значения ледовитости получены за период 1971–2000 гг.

Берингово море

Ледовые условия начала сезона характеризуются как умеренные с тенденцией к суровым условиям. В первой и второй декадах декабря льда было больше нормы на 2–5 %, (на $0,3-0,9\sigma$); в третьей декаде площадь, занятая льдом, превышала норму на 9% (на $1,3 \sigma$). Площадь льда в течение месяца нарастала на 6–8 % от декады к декаде, к концу декабря составляла 26 % относительно всей площади моря (рис. 6-3).

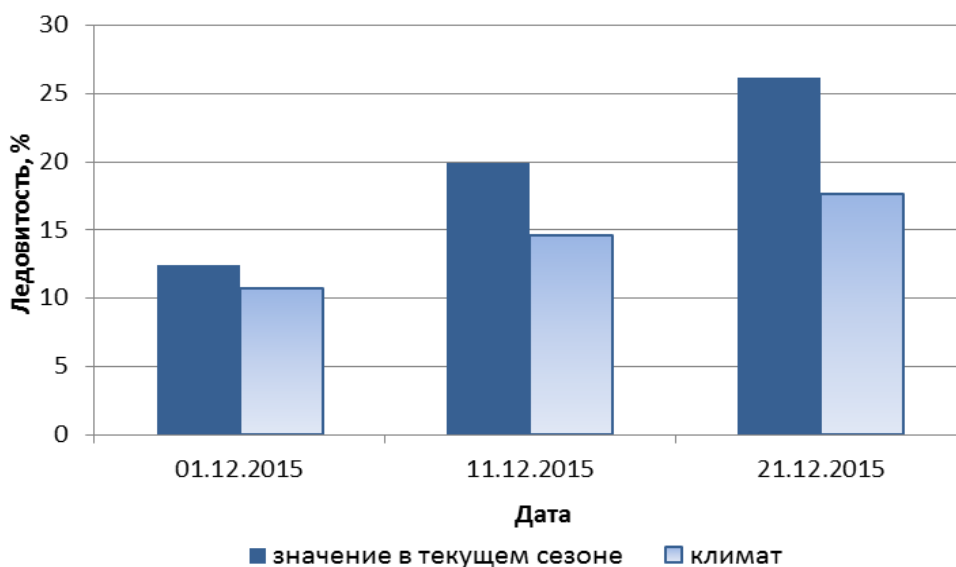


Рис. 6-3 Ледовитость Берингова моря по декадам в текущем ледовом сезоне. Климатические значения ледовитости получены за период 1971–2000 гг.