

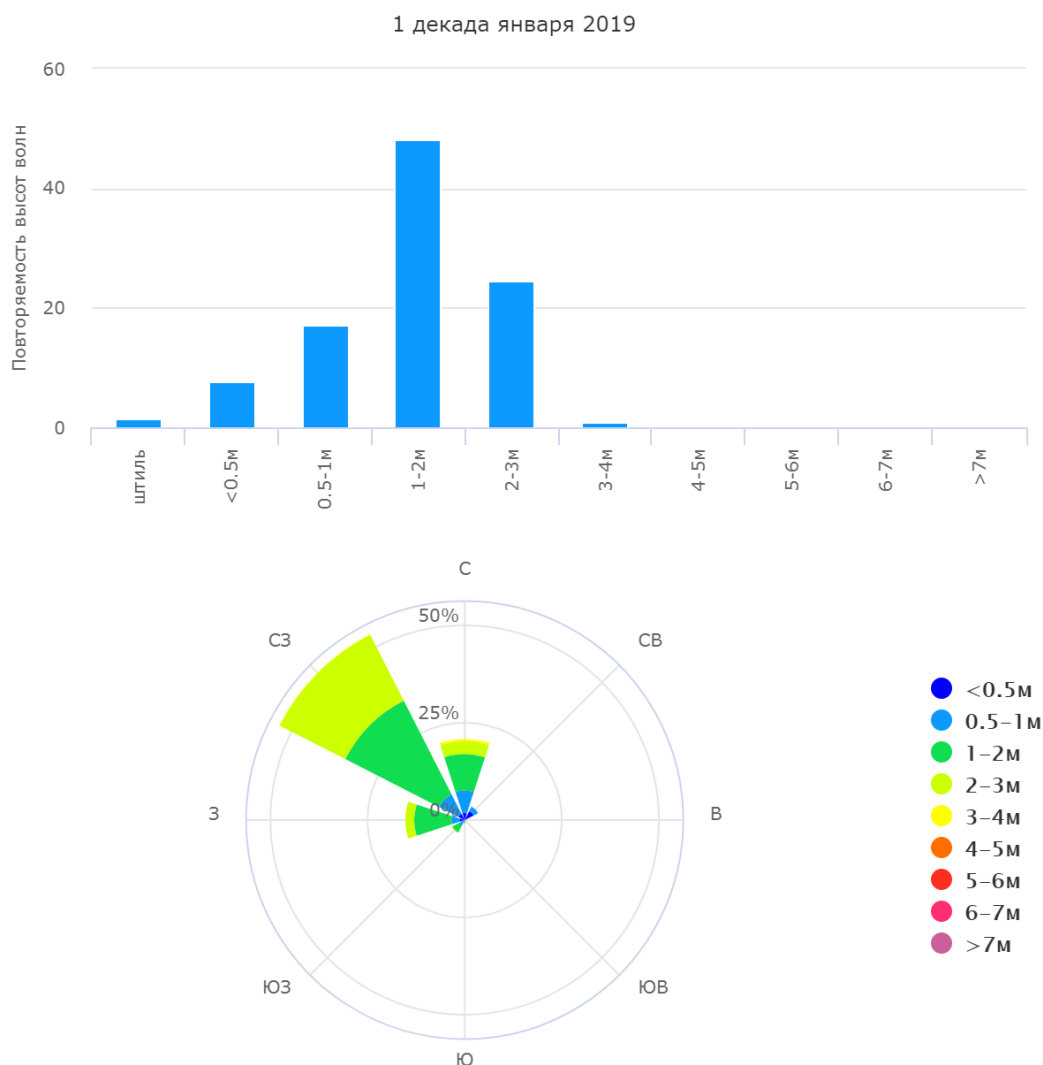
4 Волнение моря на Дальневосточных морях

4.1 Волнение на Дальневосточных морях в отдельные декады месяца

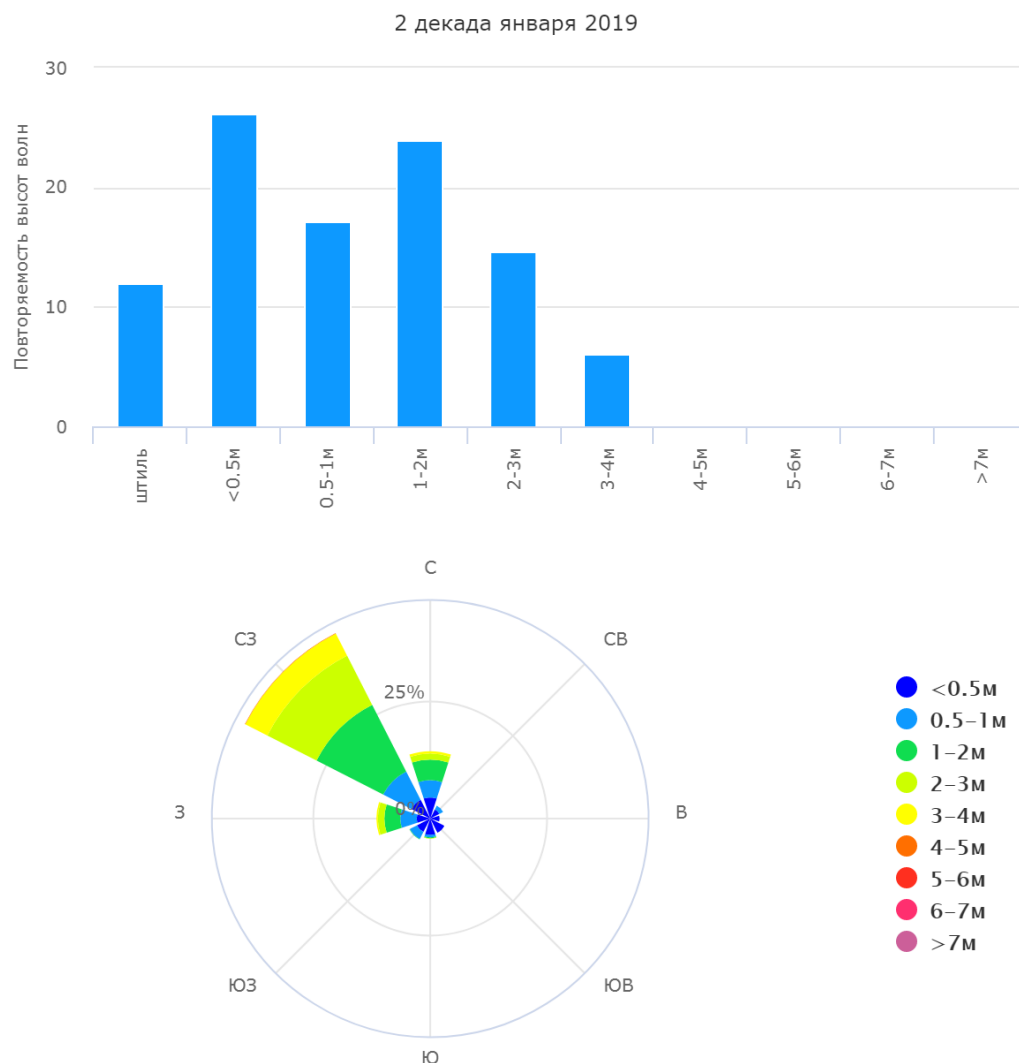
Полную версию бюллетеня Волна (все районы дальневосточных морей, карты повторяемости опасных градаций высоты волн) можно смотреть на <http://rus.ferhri.ru/bulletine/wave002t.html>.

Северо-западная часть Японского моря

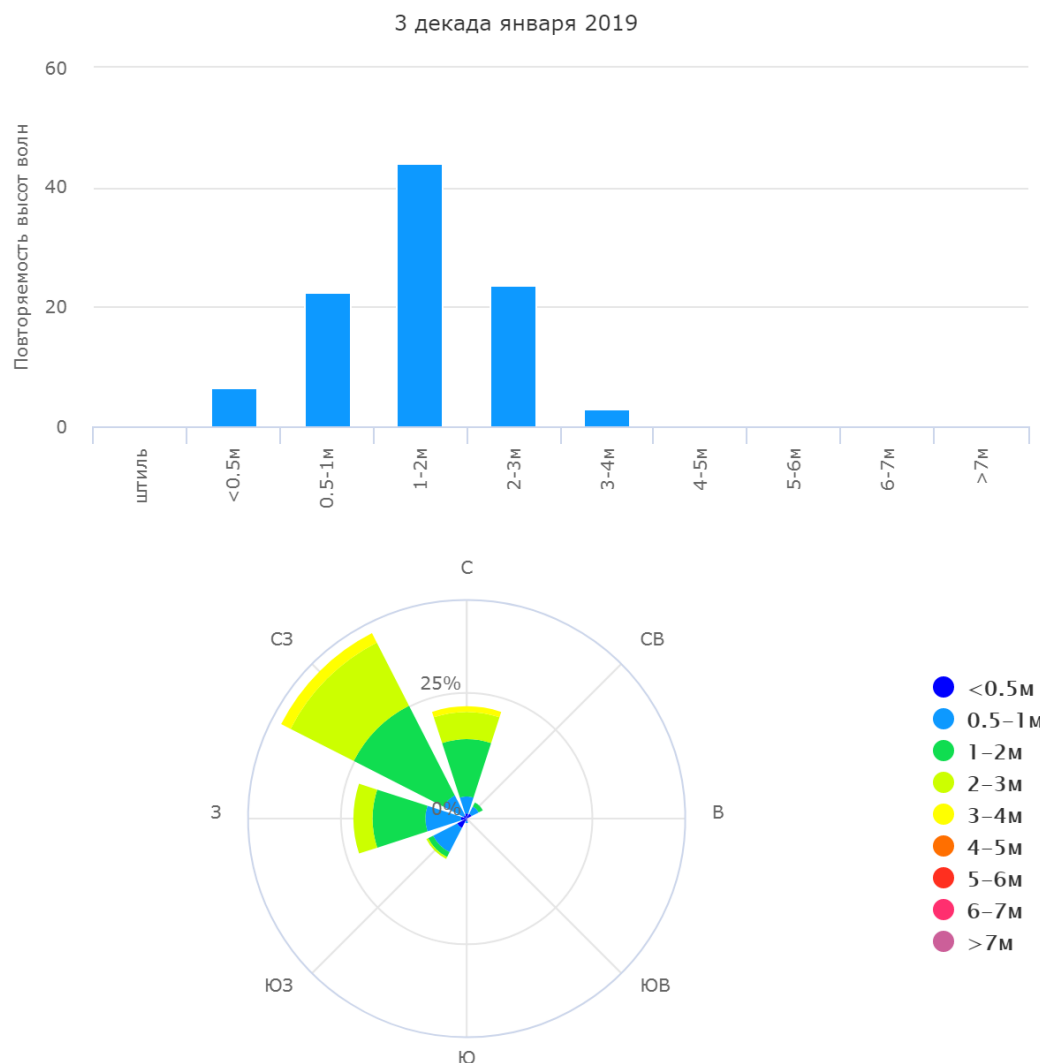
(район ограничен береговой чертой Азии, 40° с. ш. на юге и 135° в. д. на востоке)



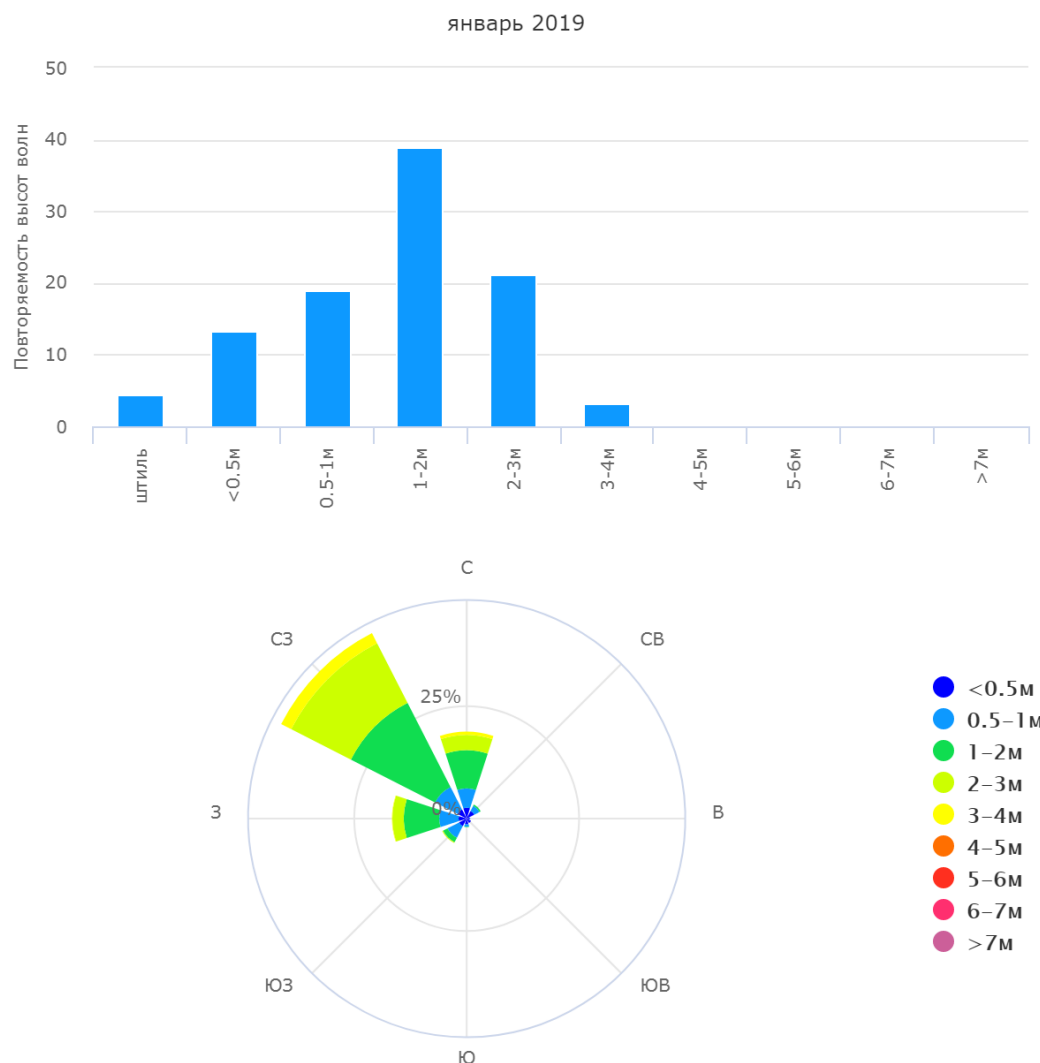
В первой декаде января в северо-западной части Японского моря преобладало волнение северо-западного (53,7 %) направления. Максимальная повторяемость 48,3 % была у волн высотой 1–2 м. Волны высотой выше 3-х м были отмечены в 0,8 % случаев. Максимальные волны наблюдались в точке с координатами 40,00° с. ш., 131,00° в. д., имели высоту 3,7 м, перемещались с севера. Штиль отмечен в 1,6 % случаев. Лёд занимал 0,4 % площади акватории.



Во второй декаде января в северо-западной части Японского моря преобладало волнение северо-западного (45,0 %) направления. Максимальную повторяемость 26,2 % составили волны высотой менее полуметра. Волны высотой выше 3-х м были отмечены в 6,2 % случаев. Максимальные волны наблюдались в точке с координатами 40,00° с. ш., 135,00° в. д., имели высоту 4,1 м, перемещались с северо-запада. Штиль отмечен в 11,9 % случаев.



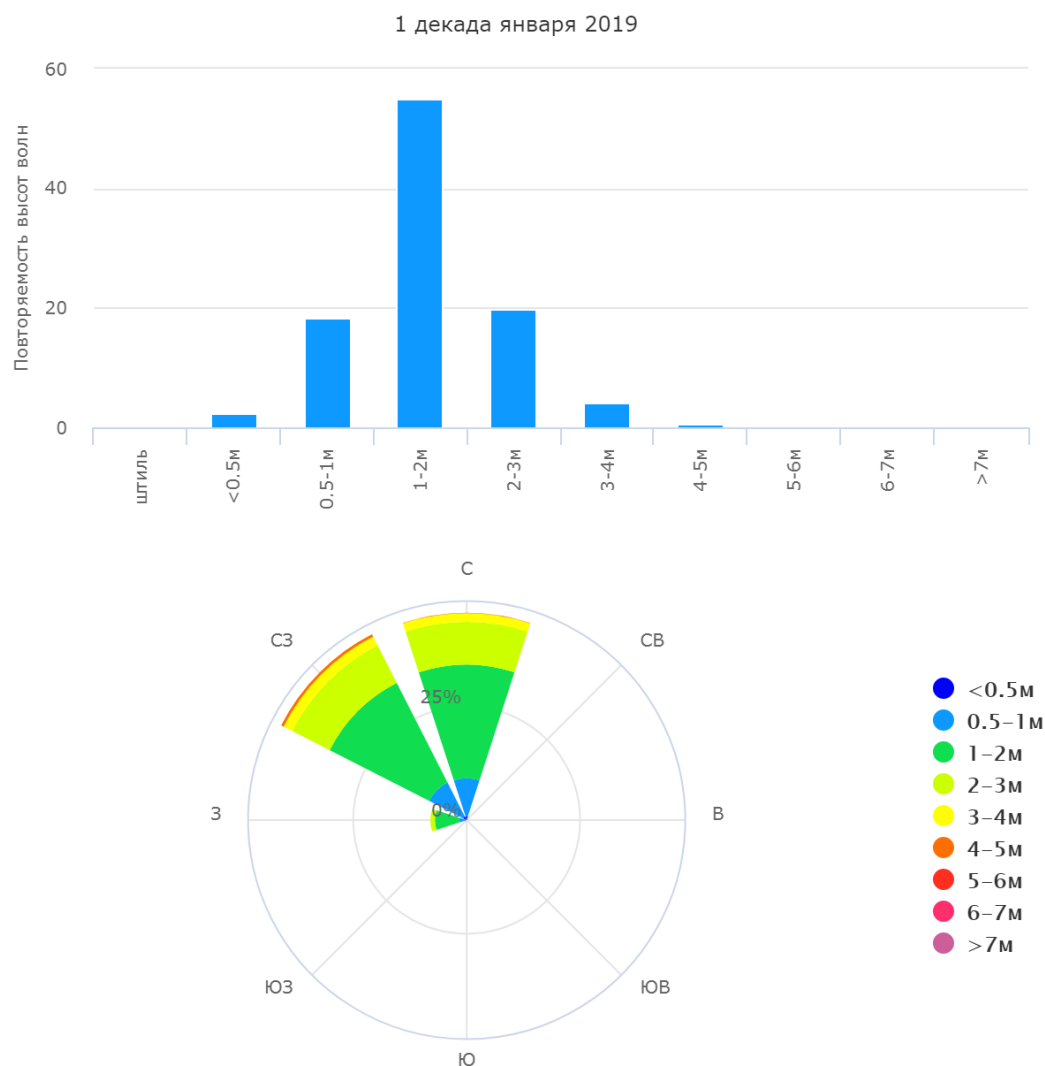
В третьей декаде января в северо-западной части Японского моря преобладало волнение северо-западных (41,3 %), западных (22,6 %) и северных (22,2 %) направлений. Максимальная повторяемость 44,0 % была у волн высотой 1–2 м. Волны высотой выше 3-х м были отмечены в 3,1 % случаев. Максимальные волны наблюдались в точке с координатами 41,50° с. ш., 132,00° в. д., имели высоту 3,6 м, перемещались с северо-запада. Штиль отмечен в 0,2 % случаев. Лёд занимал 2,9 % площади акватории.



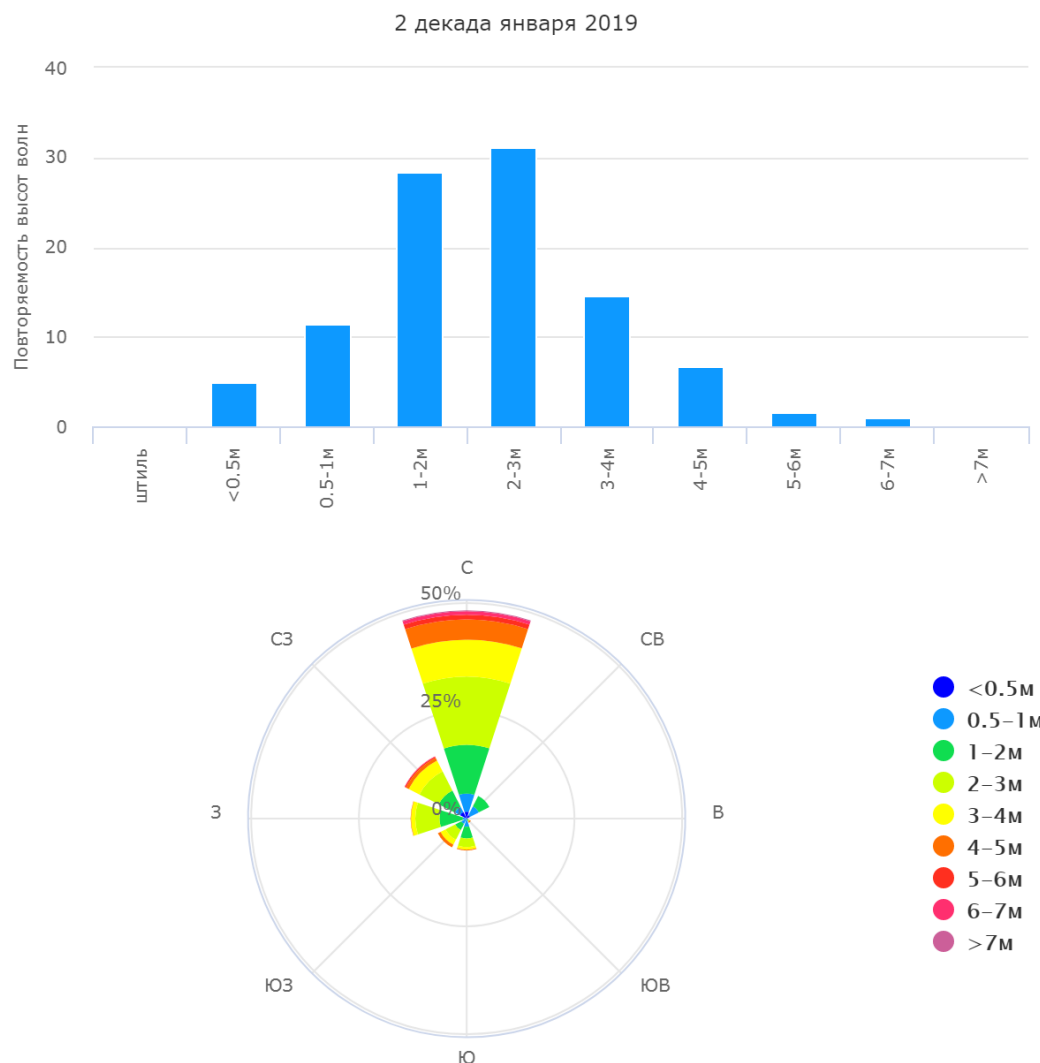
В январе в северо-западной части Японского моря преобладало волнение северо-западного (46,5 %) направления. Максимальная повторяемость 39,0 % была у волн высотой 1–2 м. Волны высотой выше 3-х м были отмечены в 3,3 % случаев. Максимальные волны наблюдались в точке с координатами 40,00° с. ш., 135,00° в. д., имели высоту 4,1 м, перемещались с северо-запада. Штиль отмечен в 4,4 % случаев. Лёд занимал 1,7 % площади акватории.

Юго-западная часть Охотского моря

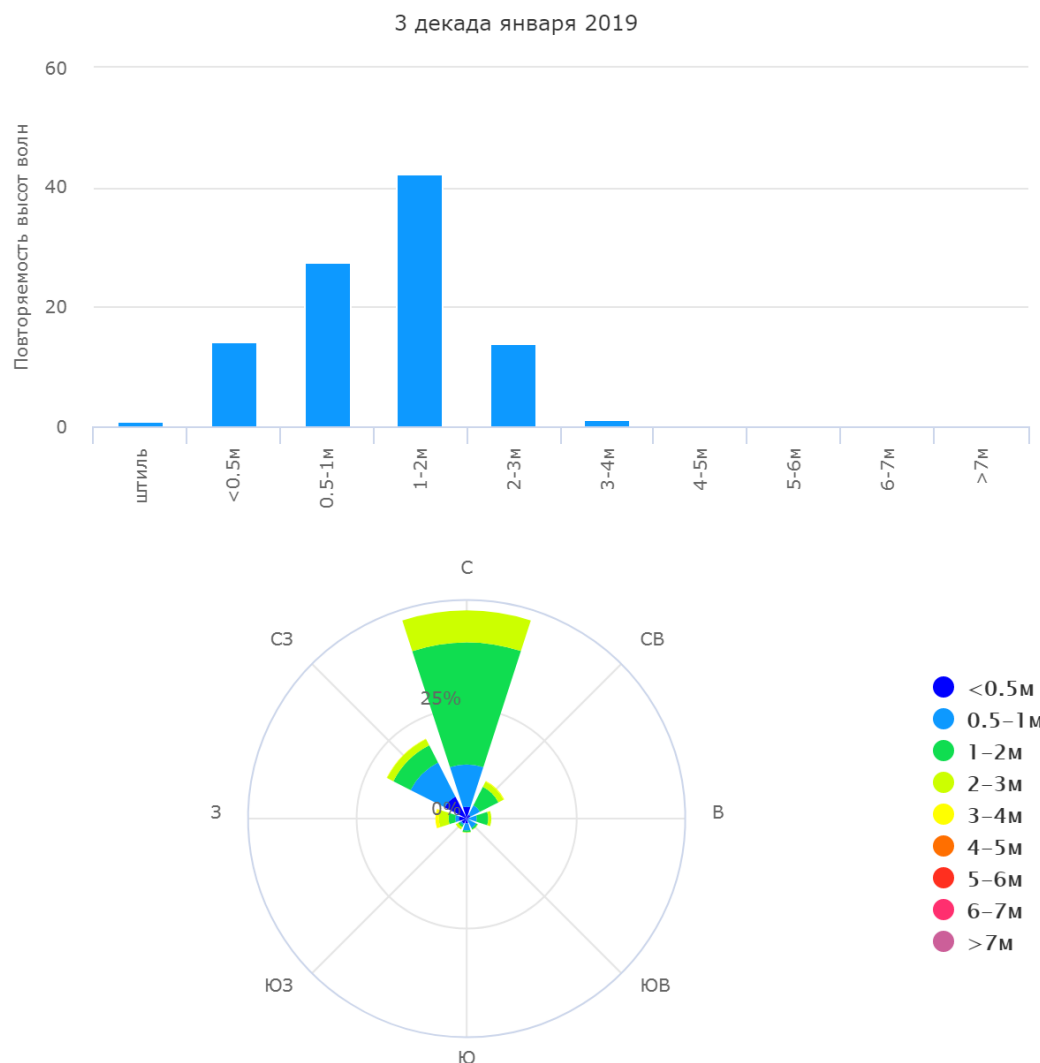
(район ограничен на севере 50° с. ш., на востоке 148° в. д. и береговой чертой Сахалина и Хоккайдо)



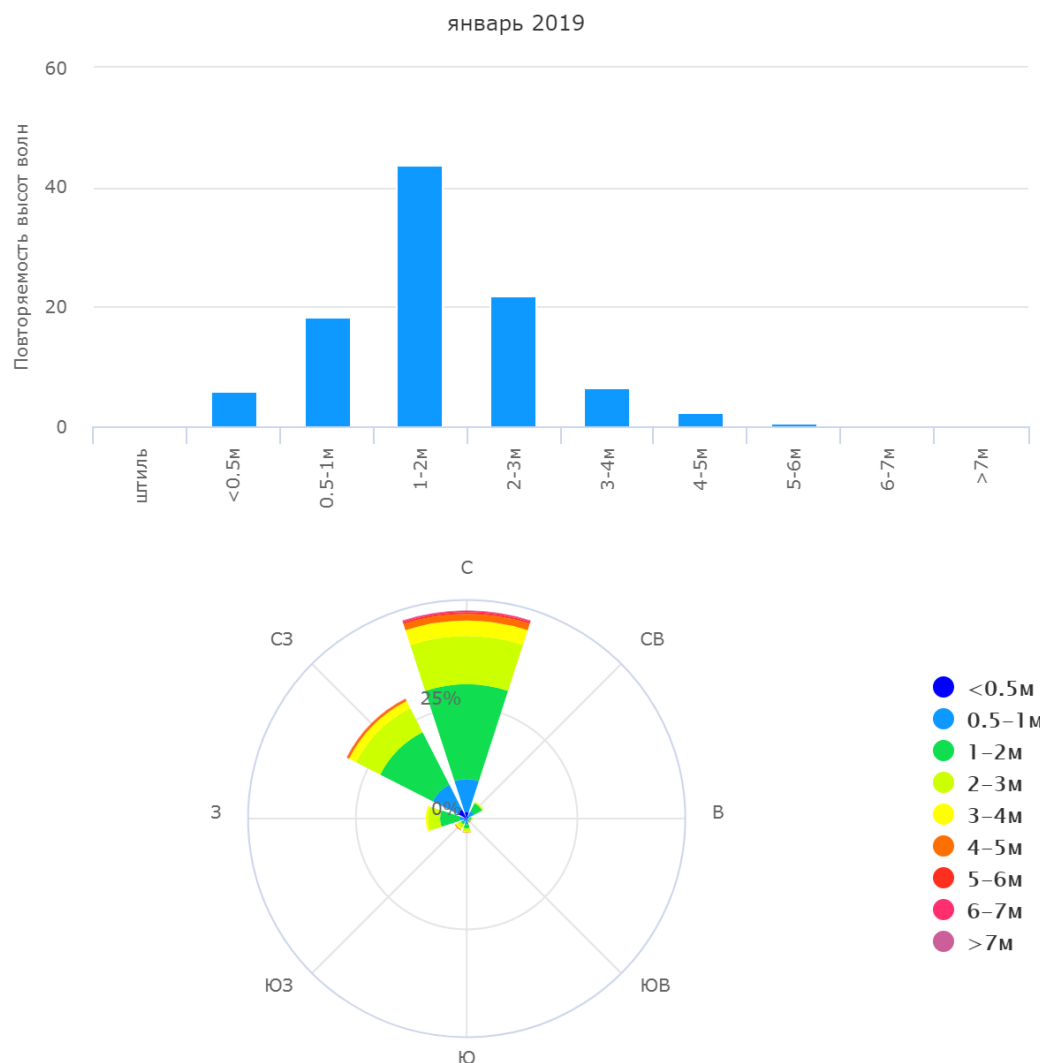
В первой декаде января в юго-западной части Охотского моря преобладало волнение северо-западных (45,9 %) и северных (45,6 %) направлений. Максимальная повторяемость 55,0 % была у волн высотой 1–2 м. Волны высотой выше 3-х м были отмечены в 4,7 % случаев. Максимальные волны наблюдались в точке с координатами 48,50° с. ш., 147,50° в. д., имели высоту 4,5 м, перемещались с северо-запада. Штиль отмечен в 0,1 % случаев. Лёд занимал 6,4 % площади акватории.



Во второй декаде января в юго-западной части Охотского моря преобладало волнение северного (48,5 %) направления. Максимальная повторяемость 31,2 % была у волн высотой 2–3 м. Волны высотой выше 3-х м были отмечены в 23,9 % случаев. Максимальные волны наблюдались в точке с координатами 49,50° с. ш., 148,00° в. д., имели высоту 7,7 м, перемещались с севера. Штиль отмечен в 0,1 % случаев. Лёд занимал 14,1 % площади акватории.

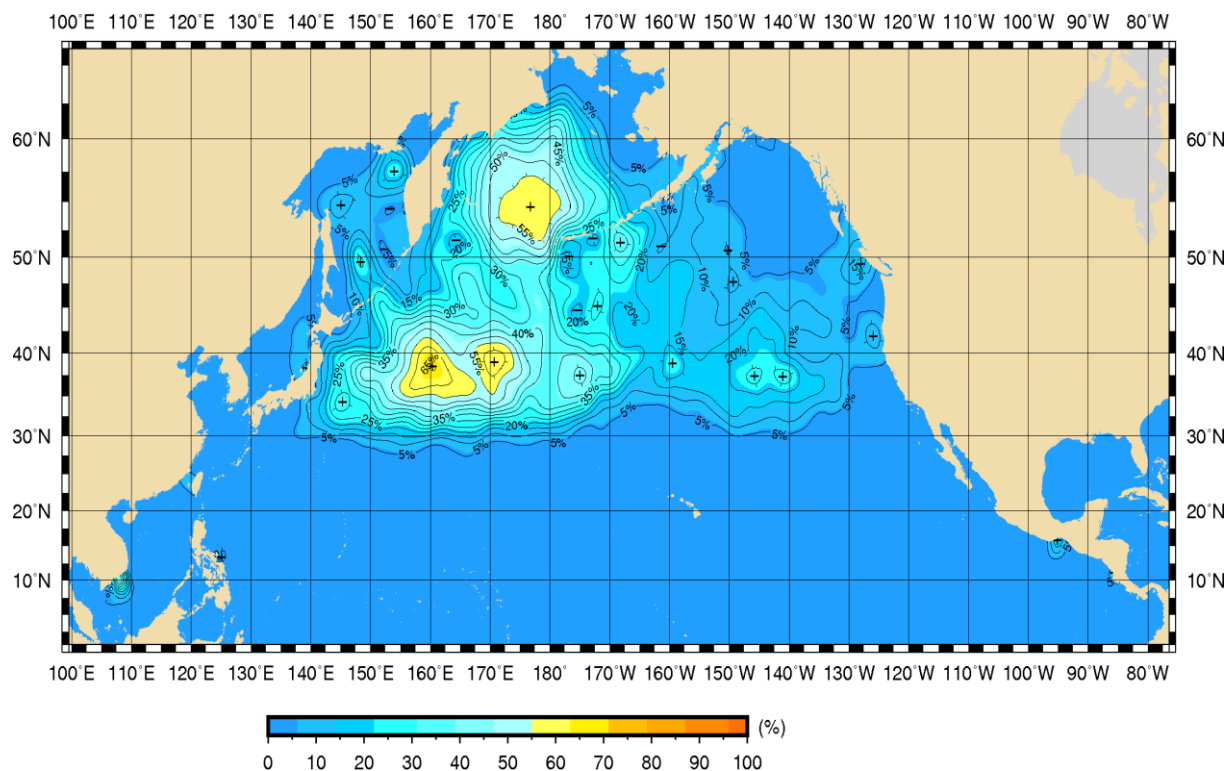


В третьей декаде января в юго-западной части Охотского моря преобладало волнение северных (47,6 %) и северо-западных (21,1 %) направлений. Максимальная повторяемость 42,3 % была у волн высотой 1–2 м. Волны высотой выше 3-х м были отмечены в 1,2 % случаев. Максимальные волны наблюдались в точке с координатами 44,00° с. ш., 143,50° в. д., имели высоту 3,9 м, перемещались с северо-востока. Штиль отмечен в 0,9 % случаев. Лёд занимал 8,6 % площади акватории.



В январе в юго-западной части Охотского моря преобладало волнение северных (47,0 %) и северо-западных (30,5 %) направлений. Максимальная повторяемость 43,6 % была у волн высотой 1–2 м. Волны высотой выше 3-х м были отмечены в 9,8 % случаев. Максимальные волны наблюдались в точке с координатами 49,50° с. ш., 148,00° в. д., имели высоту 7,7 м, перемещались с севера. Штиль отмечен в 0,3 % случаев. Лёд занимал 9,7 % площади акватории.

4.2 Повторяемость волн более 3 м в январе



4.3 Повторяемость волн более 5 м в январе

