

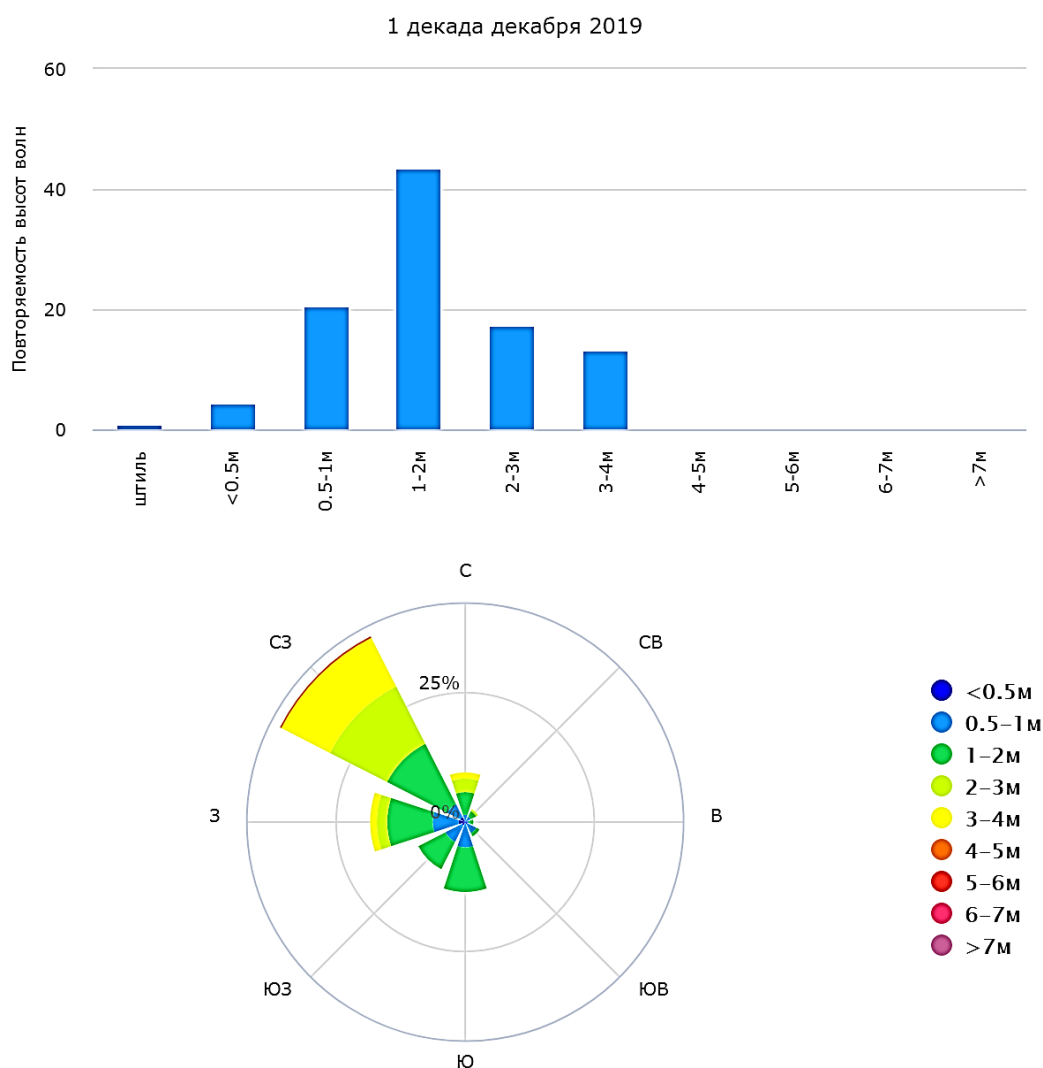
4 Волнение моря на Дальневосточных морях

4.1 Волнение на Дальневосточных морях в отдельные декады месяца

Полную версию бюллетеня Волна (все районы дальневосточных морей, карты повторяемости опасных градаций высоты волн) можно смотреть на <http://rus.ferhri.ru/bulletine/wave002t.html>.

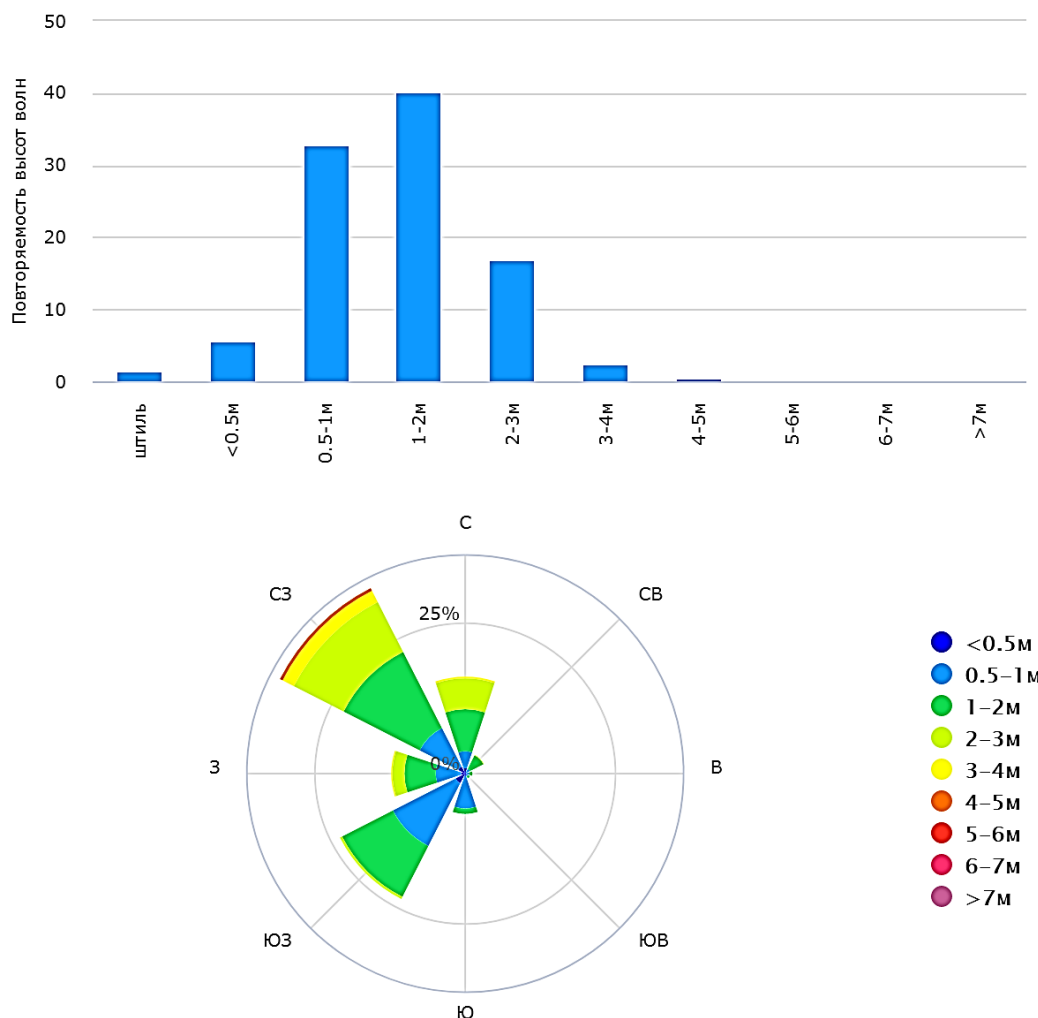
Северо-западная часть Японского моря

(район ограничен береговой чертой Азии, 40° с. ш. на юге и 135° в. д. на востоке)

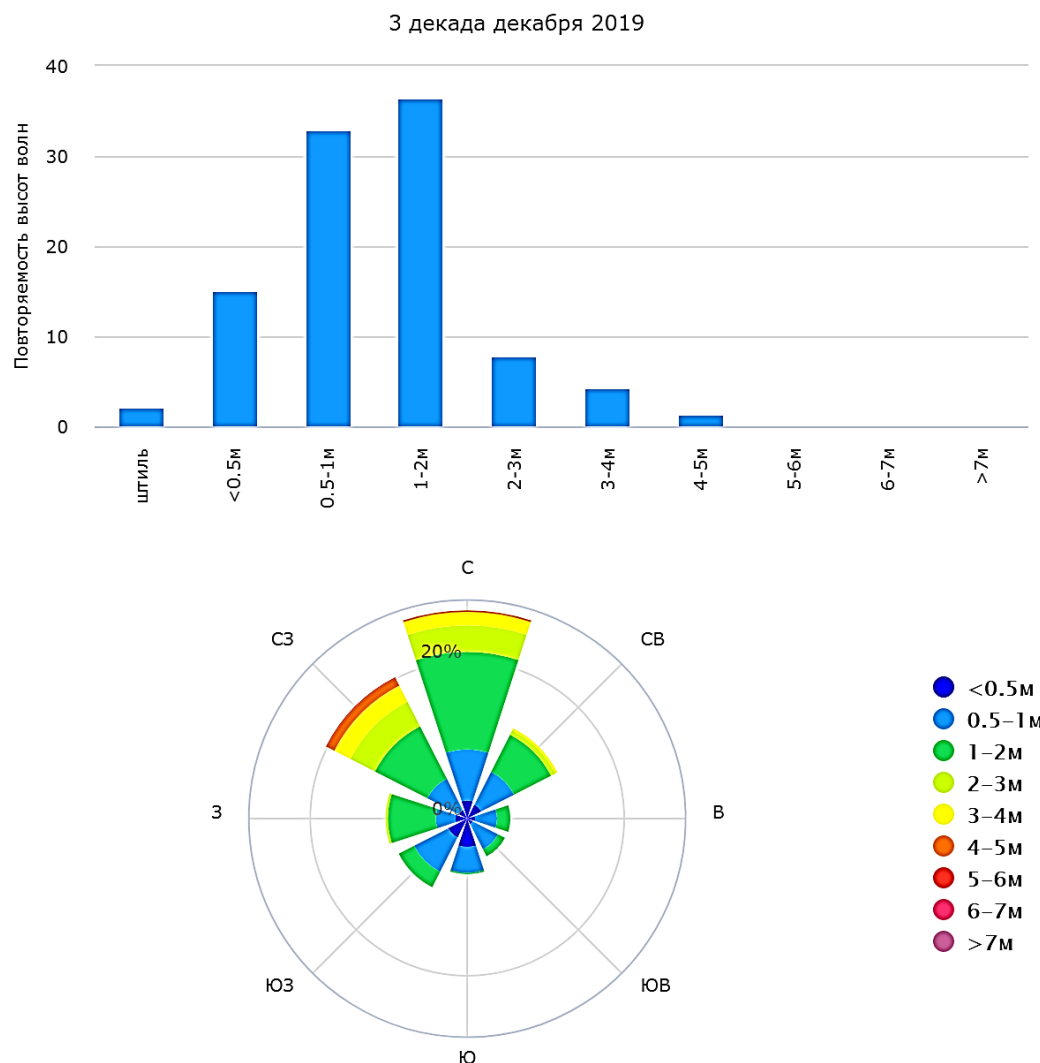


В первой декаде декабря в северо-западной части Японского моря преобладало волнение северо-западного (40,2 %) направления. Максимальная повторяемость (43,5 %) была у волн высотой 1–2 м. Волны высотой выше 3-х метров были отмечены в 13,3 % случаев. Максимальные волны наблюдались в точке с координатами 41,00° с. ш., 135,00° в. д., имели высоту 4,3 м, перемещались с северо-запада. Штиль отмечен в 0,8 % случаев. Лёд занимал 1,2 % площади акватории.

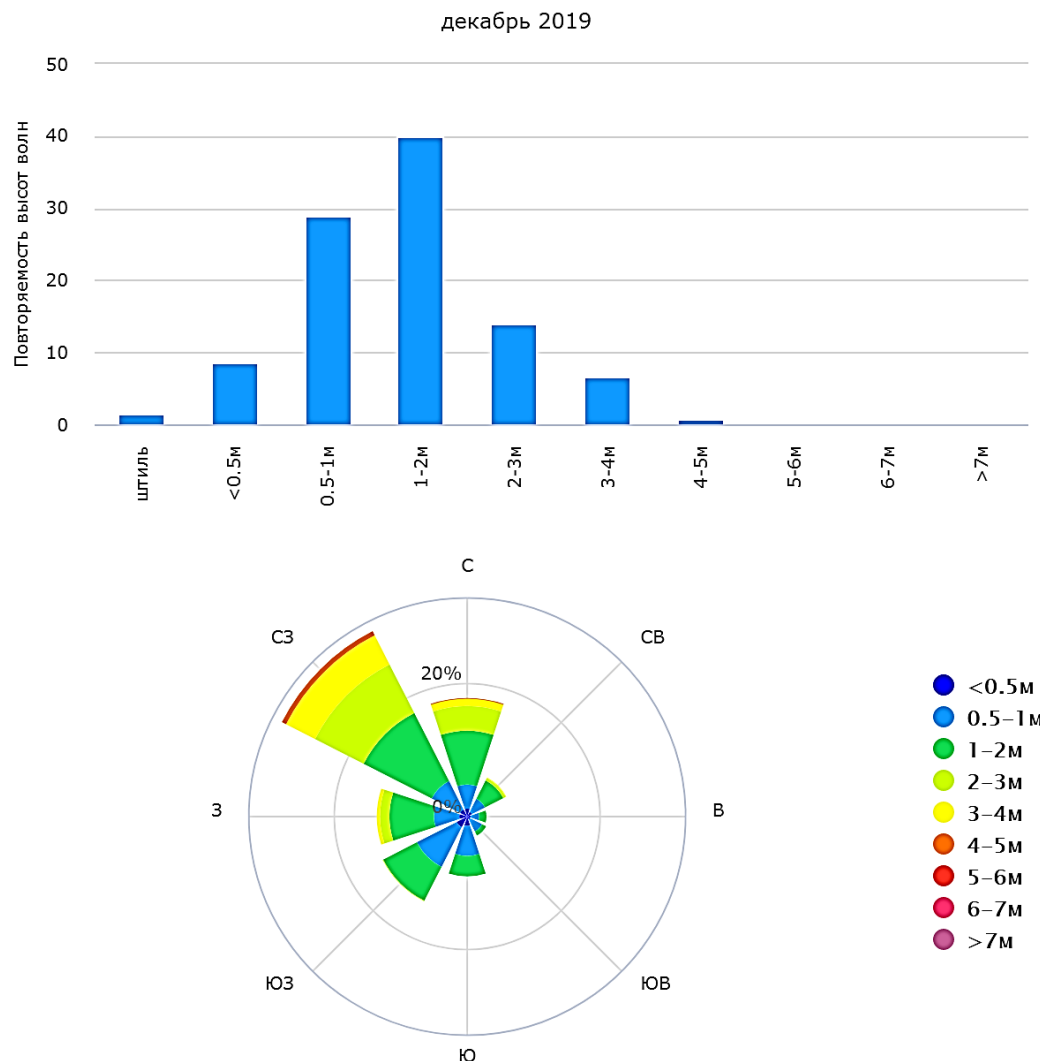
2 декада декабря 2019



Во второй декаде декабря в северо-западной части Японского моря преобладало волнение северо-западных (34,8 %) и юго-западных (23,0 %) направлений. Максимальная повторяемость (40,2 %) была у волн высотой 1–2 м. Волны высотой выше 3-х метров были отмечены в 3,1 % случаев. Максимальные волны наблюдались в точке с координатами 40,00° с. ш., 135,00° в. д., имели высоту 4,6 м, перемещались с северо-запада. Штиль отмечен в 1,4 % случаев.



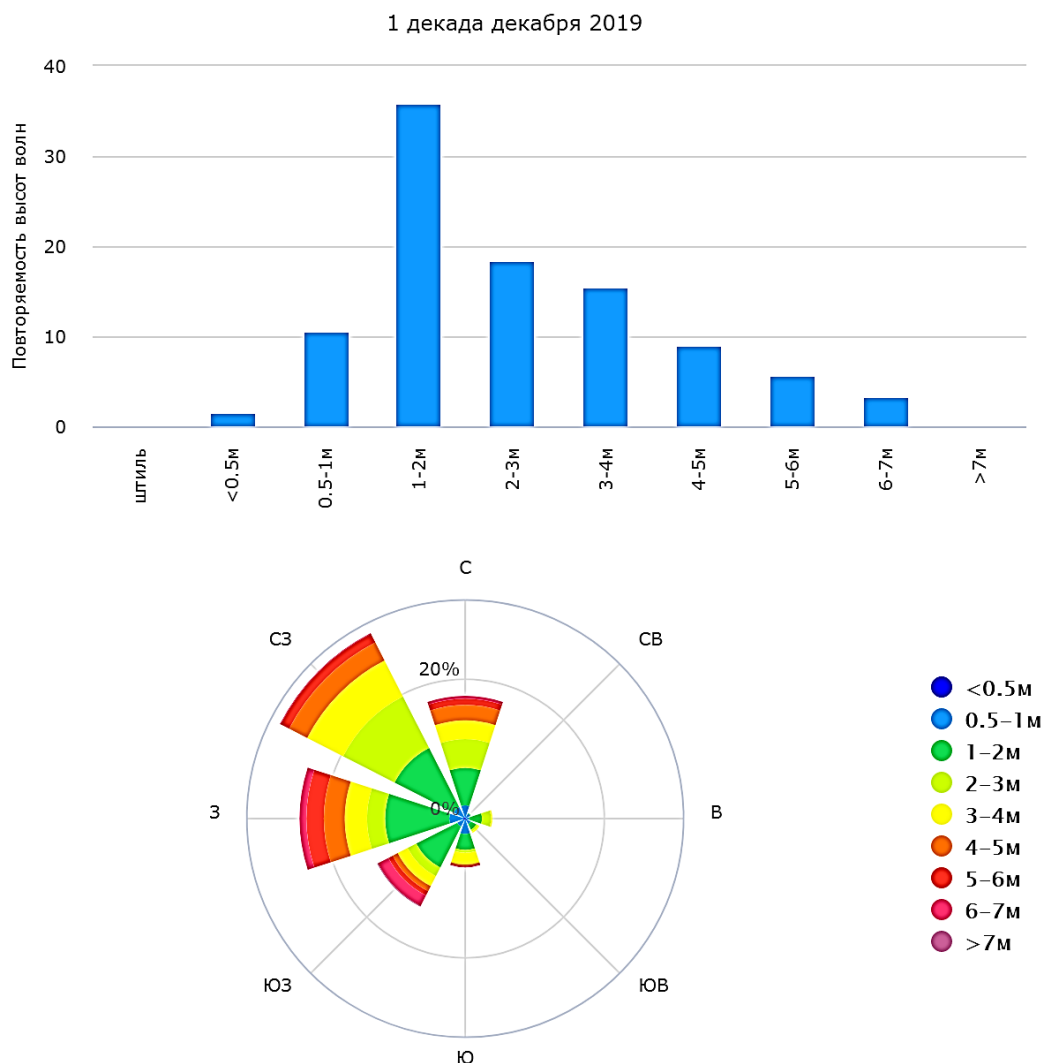
В третьей декаде декабря в северо-западной части Японского моря преобладало волнение северного (26,7 %) направления. Максимальная повторяемость (36,4 %) была у волн высотой 1–2 м. Волны высотой выше 3-х метров были отмечены в 5,7 % случаев. Максимальные волны наблюдались в точке с координатами 40,00° с. ш., 134,50° в. д., имели высоту 5,1 м, перемещались с северо-запада. Штиль отмечен в 2,1 % случаев.



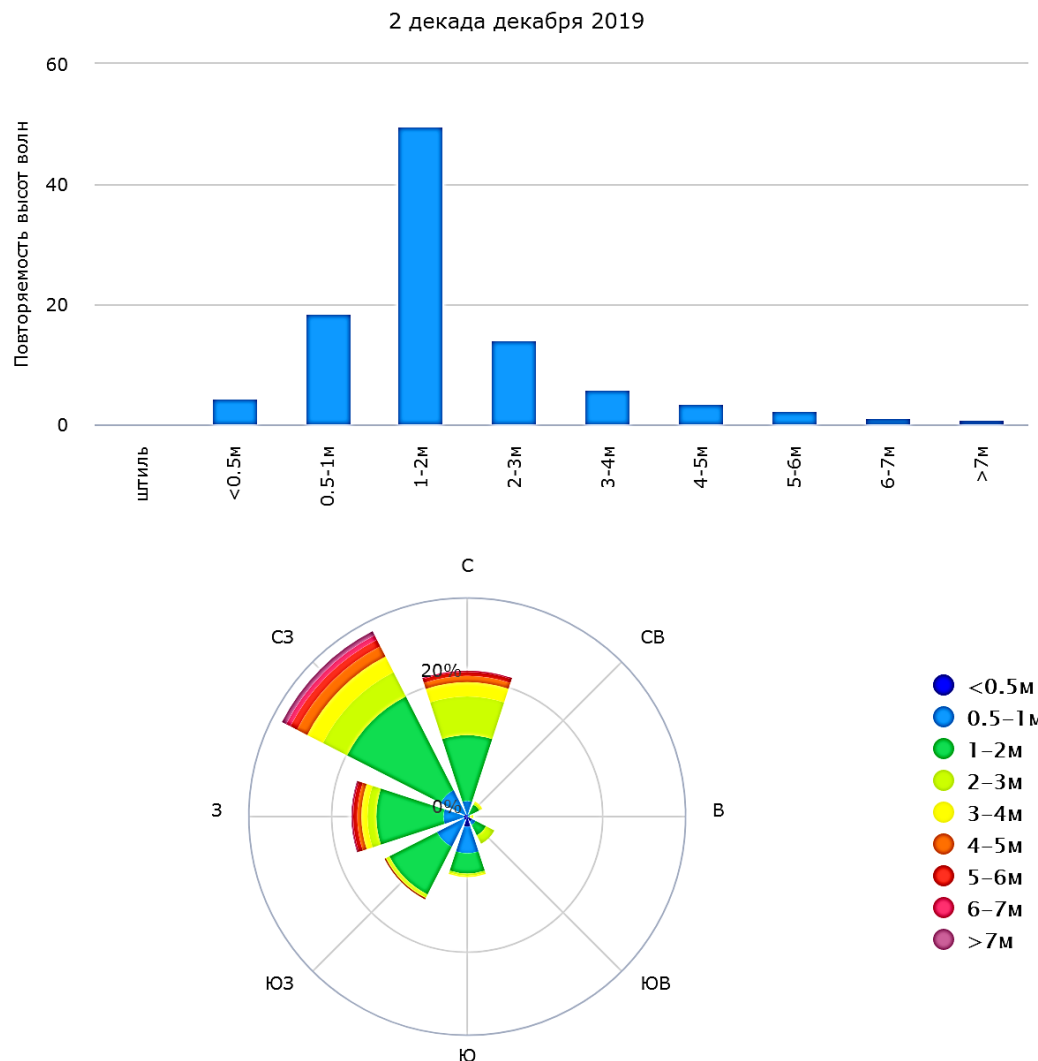
В декабре в северо-западной части Японского моря преобладало волнение северо-западного (31,3 %) направления. Максимальная повторяемость (39,9 %) была у волн высотой 1–2 м. Волны высотой выше 3-х метров были отмечены в 7,3 % случаев. Максимальные волны наблюдались в точке с координатами 40,00° с. ш., 134,50° в. д., имели высоту 5,1 м, перемещались с северо-запада. Штиль отмечен в 1,4 % случаев. Лёд занимал 0,4 % площади акватории.

Юго-западная часть Охотского моря

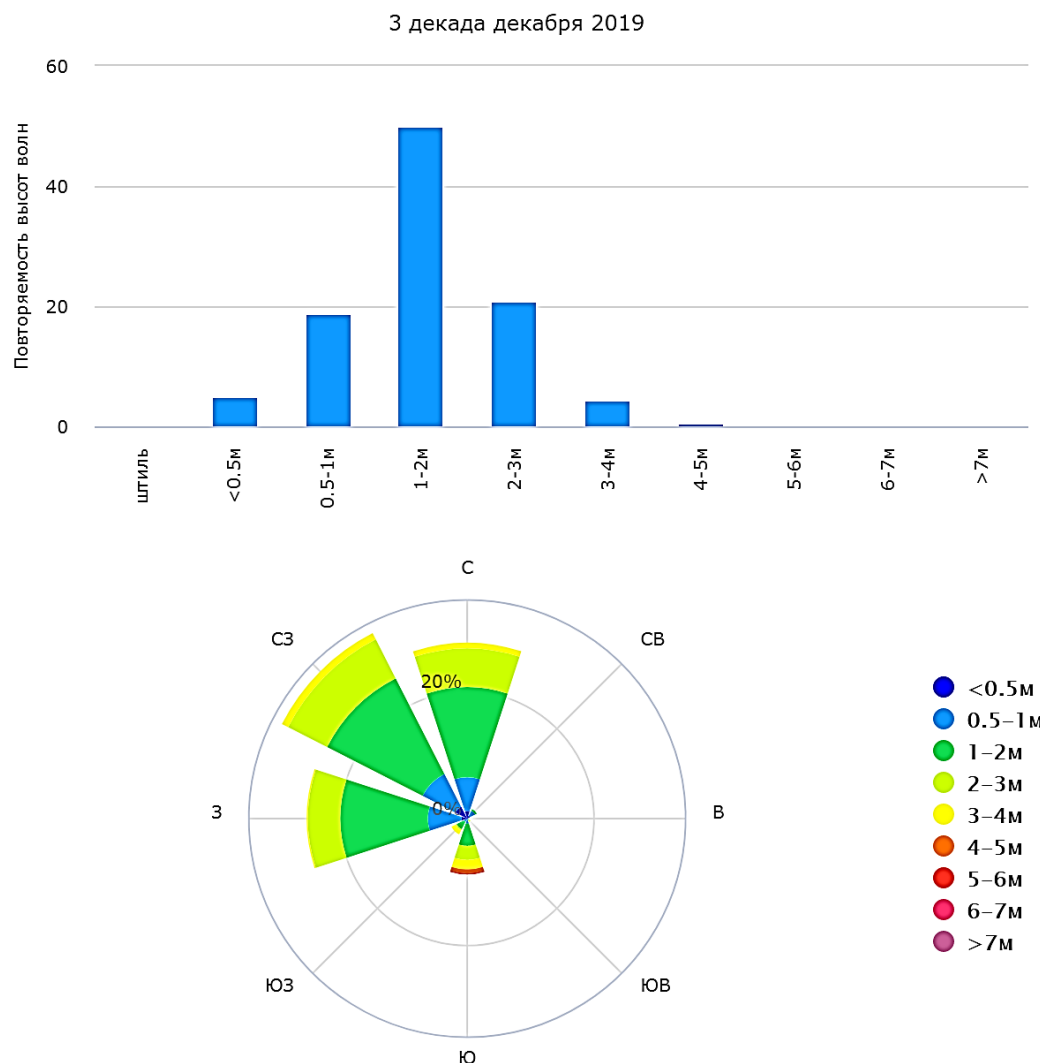
(район ограничен на севере 50° с. ш., на востоке 148° в. д. и береговой чертой Сахалина и Хоккайдо)



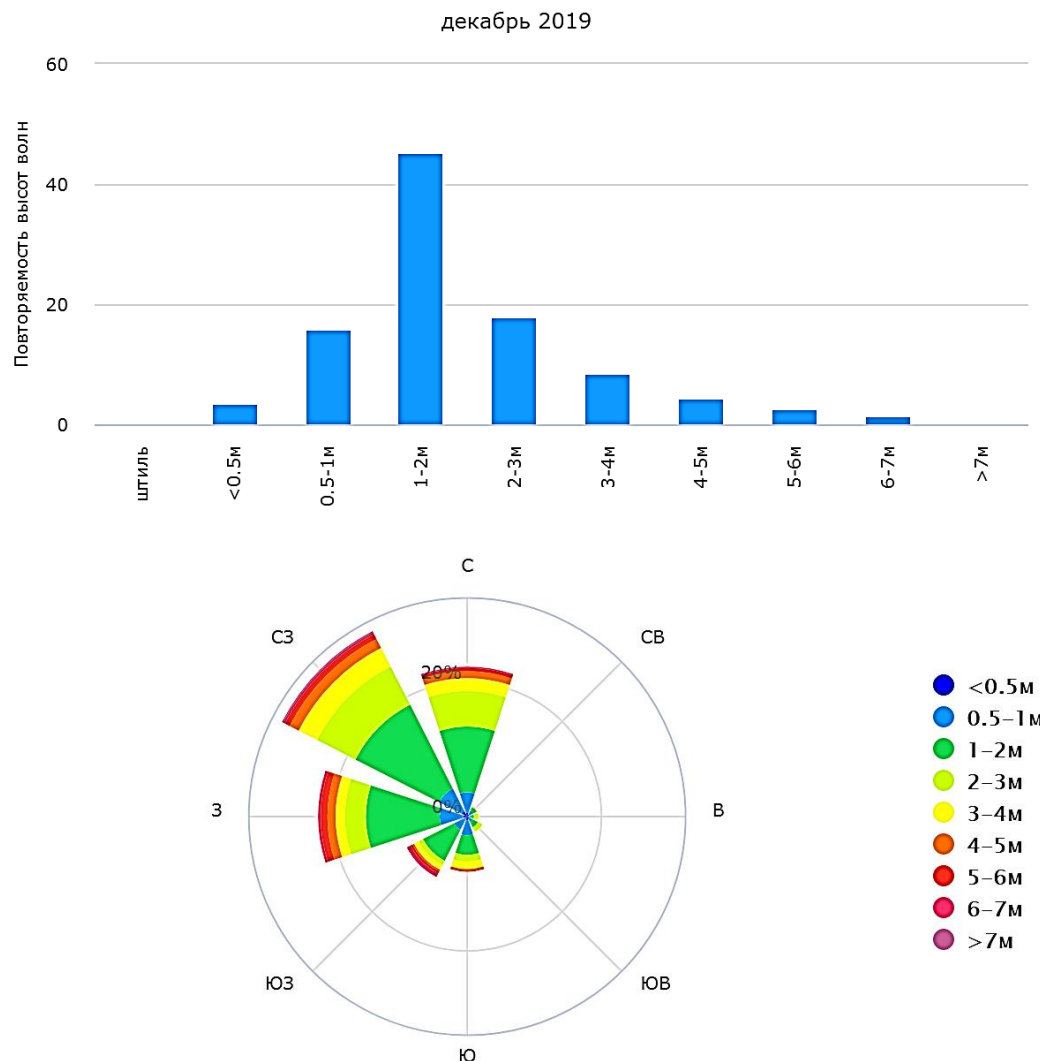
В первой декаде декабря в юго-западной части Охотского моря преобладало волнение северо-западных (29,9 %) и западных (24,0 %) направлений. Максимальная повторяемость 35,8 % была у волн высотой 1–2 м. Волны высотой выше 3-х метров были отмечены в 33,7 % случаев. Максимальные волны наблюдались в точке с координатами 48,50° с. ш., 147,50° в. д., имели высоту 7,1 м, перемещались с юго-запада. Штиль отмечен в 0,1 % случаев. Лёд занимал 0,7 % площади акватории.



Во второй декаде декабря в юго-западной части Охотского моря преобладало волнение северо-западных (30,7 %) и северных (21,6 %) направлений. Максимальная повторяемость (49,6 %) была у волн высотой 1–2 м. Волны высотой выше 3-х метров были отмечены в 13,6 % случаев. Максимальные волны наблюдались в точке с координатами 45,50° с. ш., 148,00° в. д., имели высоту 8,6 м, перемещались с северо-запада. Штиль отмечен в 0,1 % случаев. Лёд занимал 1,0 % площади акватории.

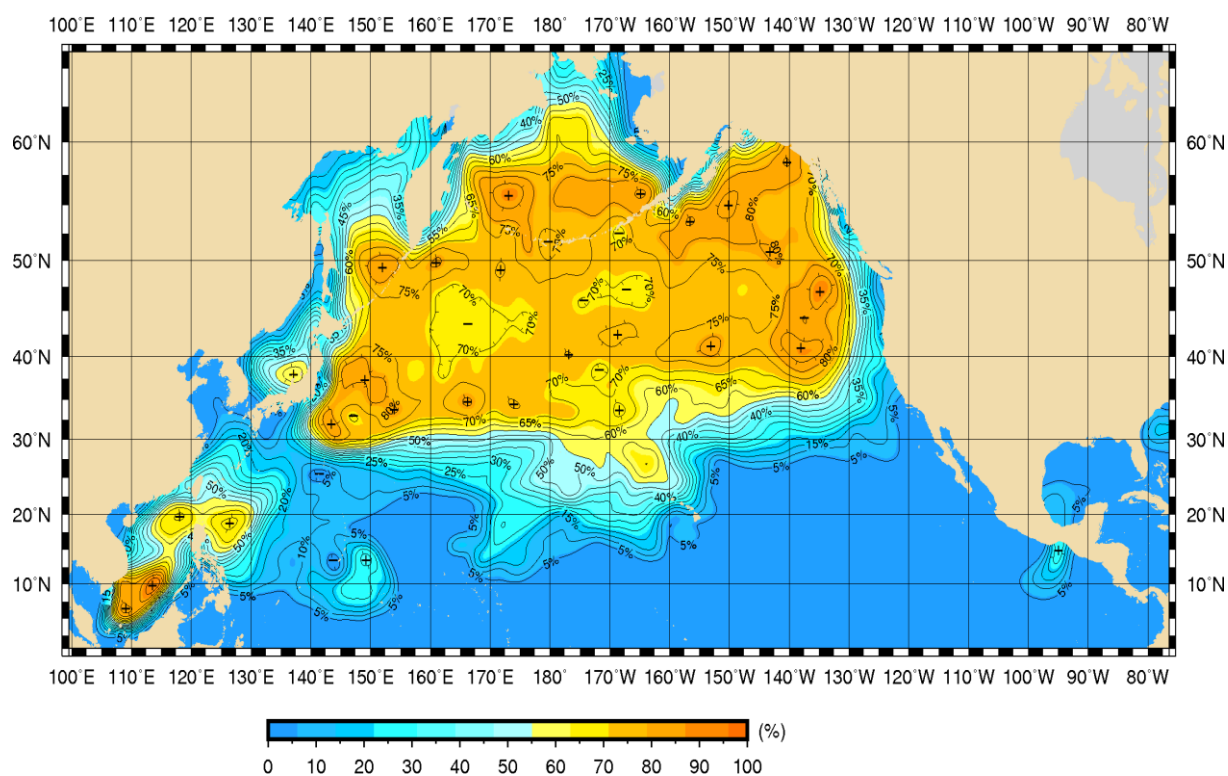


В третьей декаде декабря в юго-западной части Охотского моря преобладало волнение северо-западных (32,8 %), северных (27,8 %) и западных (25,4 %) направлений. Максимальная повторяемость (50,1 %) была у волн высотой 1–2 м. Волны высотой выше 3-х метров были отмечены в 5,2 % случаев. Максимальные волны наблюдались в точке с координатами 47,00° с. ш., 148,00° в. д., имели высоту 5,8 м, перемещались с юга. Штиль отмечен в 0,1 % случаев. Лёд занимал 4,8 % площади акватории.



В декабре в юго-западной части Охотского моря преобладало волнение северо-западных (31,1 %), северных (22,3 %) и западных (22,2 %) направлений. Максимальная повторяемость (45,2 %) была у волн высотой 1–2 м. Волны высотой выше 3-х метров были отмечены в 17,4 % случаев. Максимальные волны наблюдались в точке с координатами 45,50° с. ш., 148,00° в. д., имели высоту 8,6 м, перемещались с северо-запада. Штиль отмечен в 0,1 % случаев. Лёд занимал 4,2 % площади акватории.

Повторяемость волн более 3 м в декабре



Повторяемость волн более 5 м в декабре

