

3 Течения дальневосточных морей

Средние суточные значения поверхностных течений на акваториях Японского моря и прилегающей северо-западной части Тихого океана получены из системы JMA Analyzed Oceanic Conditions. Исходные данные имеют разрешение $1/10^\circ \times 1/11^\circ$.

Поверхностные течения Японского моря

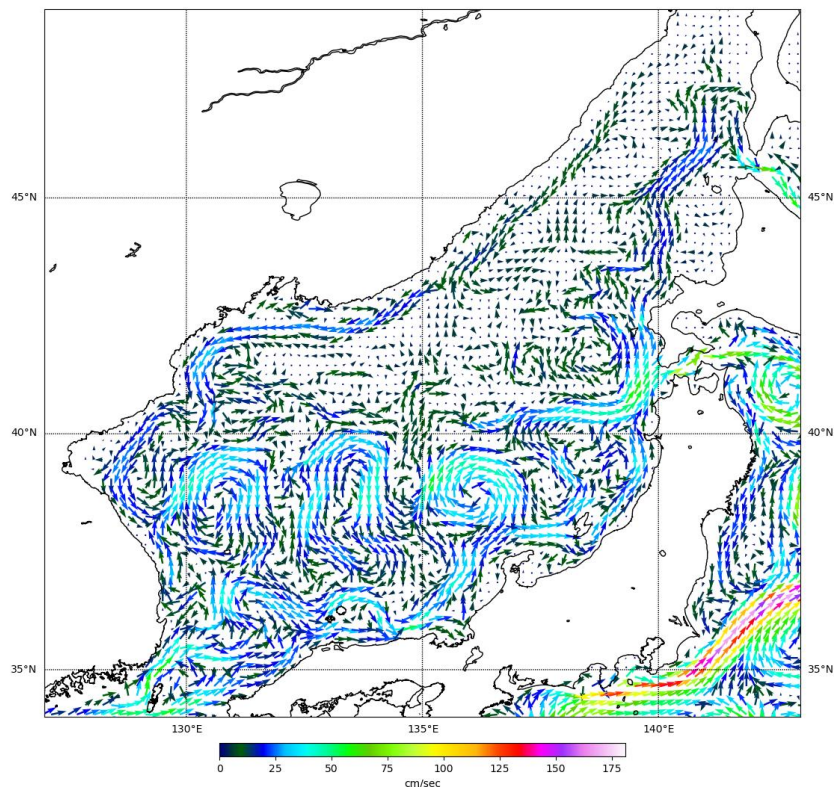


Рис. 3-1 Поверхностные течения Японского моря, 05 сентября 2023 г.

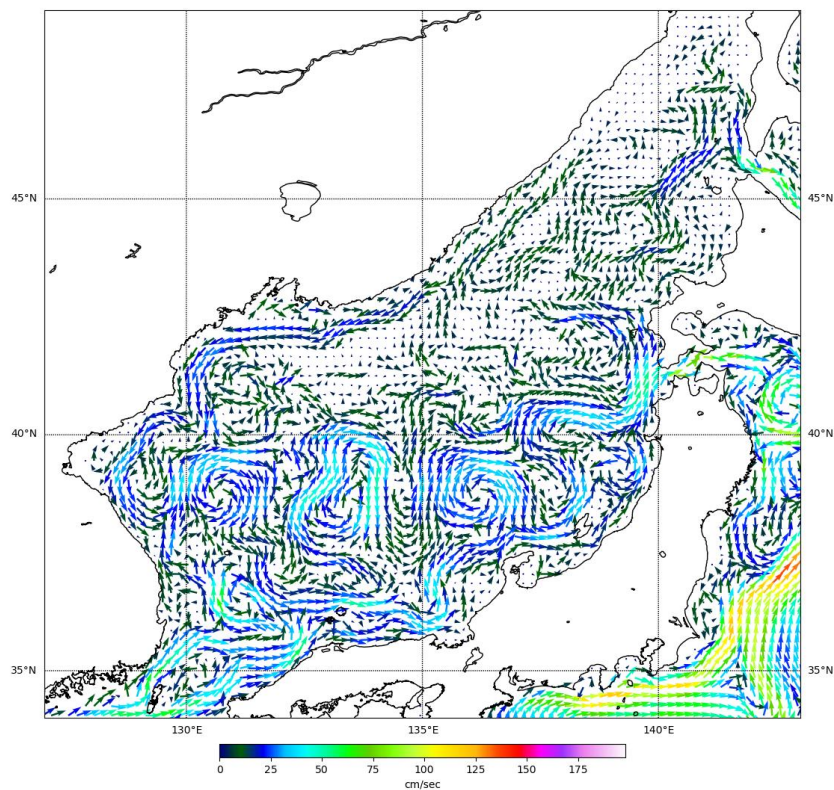


Рис. 3-2 Поверхностные течения Японского моря, 15 сентября 2023 г.

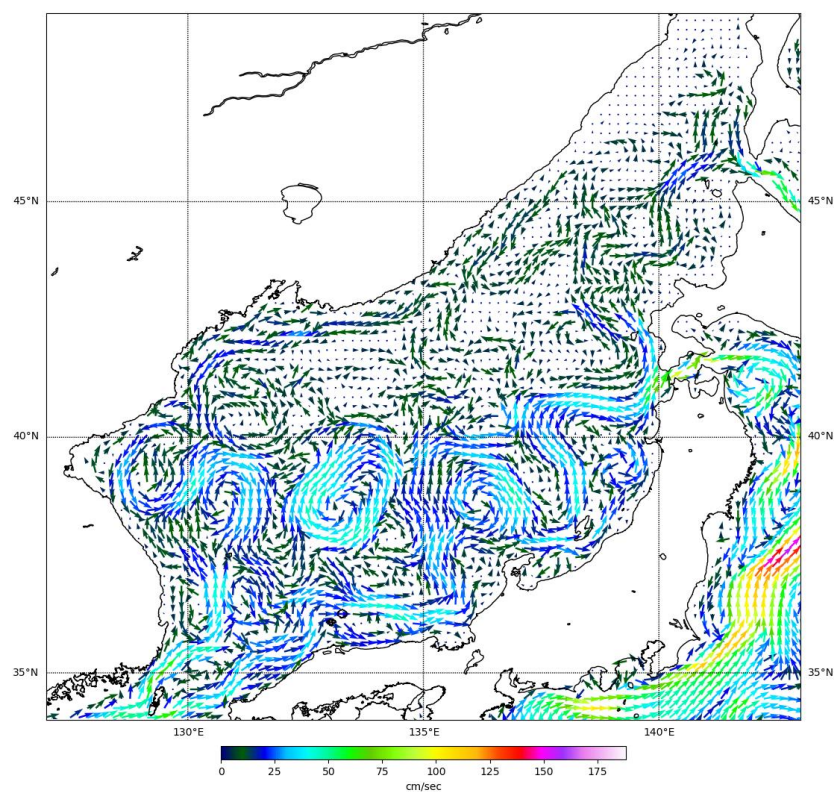


Рис. 3-3 Поверхностные течения Японского моря, 25 сентября 2023 г.

Поверхностные течения западной части Тихого океана

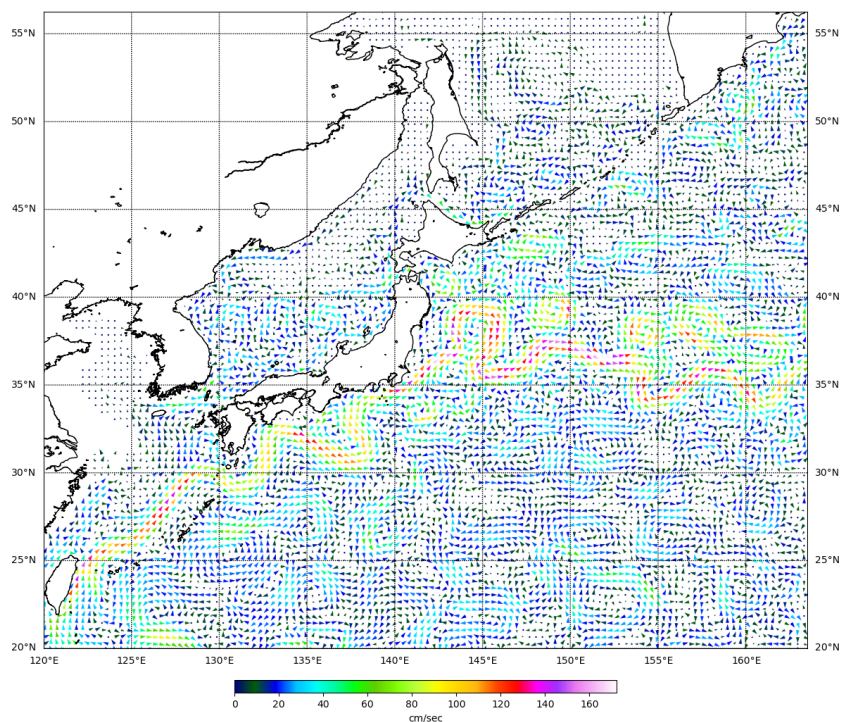


Рис. 3-4 Поверхностные течения западной части Тихого океана, 5 сентября 2023 г.

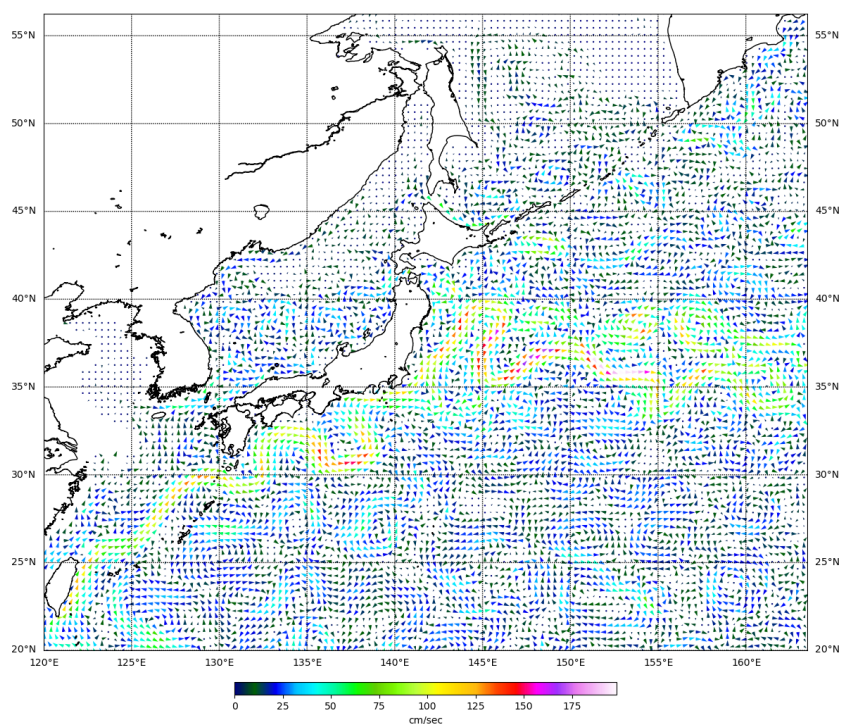


Рис. 3-5 Поверхностные течения западной части Тихого океана, 15 сентября 2023 г.

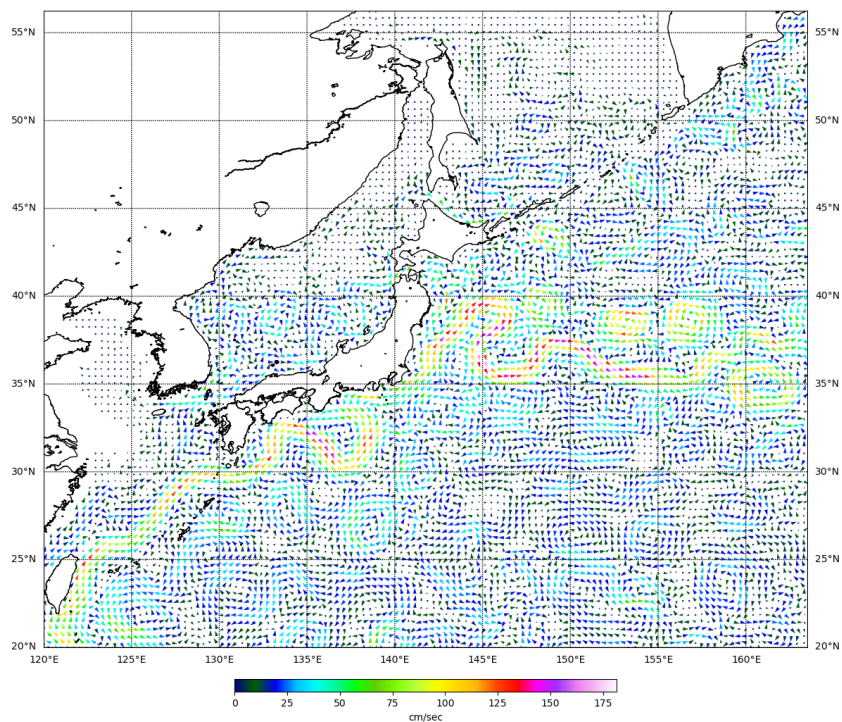


Рис. 3-6 Поверхностные течения западной части Тихого океана, 25 сентября 2023 г.

Поверхностные течения южной части Охотского моря

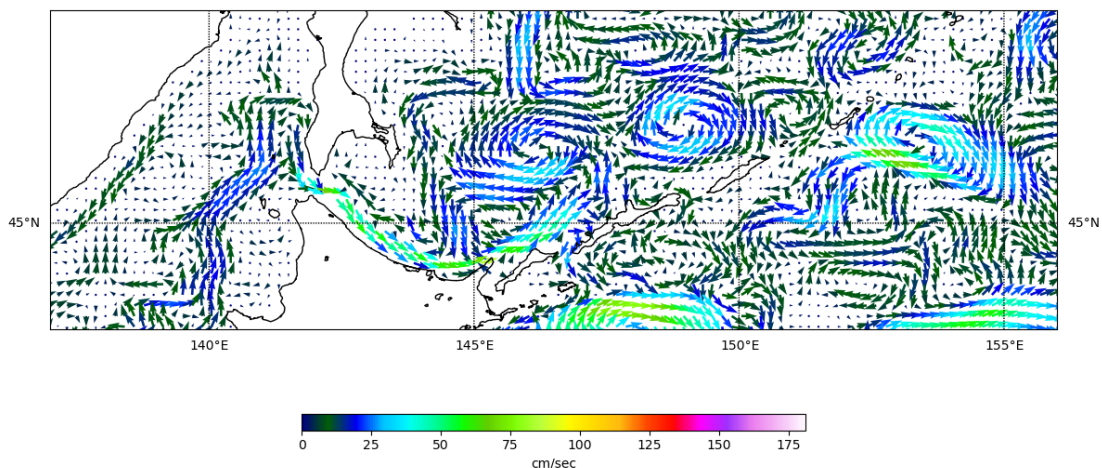


Рис. 3-7 Поверхностные течения, южная часть Охотского моря, 5 сентября 2023 г.

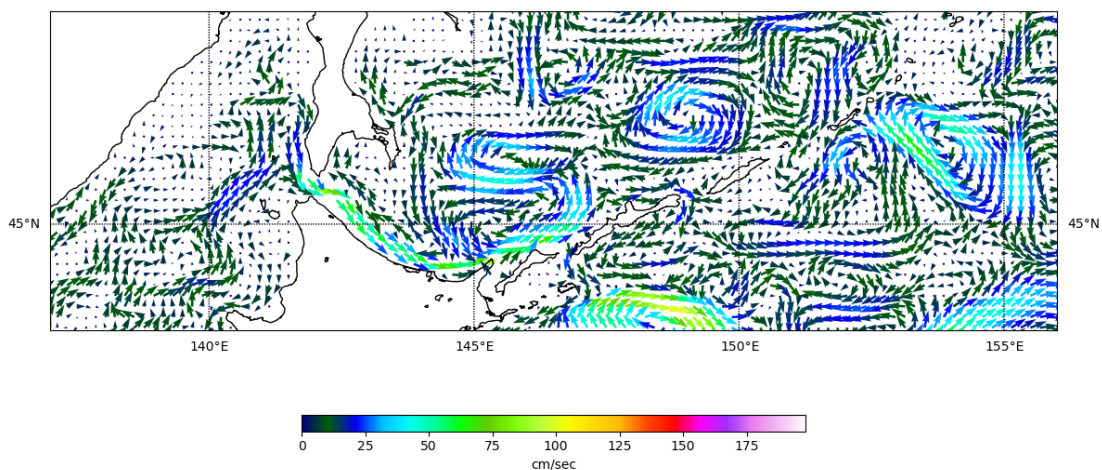


Рис. 3-8 Поверхностные течения, южная часть Охотского моря, 15 сентября 2023 г.

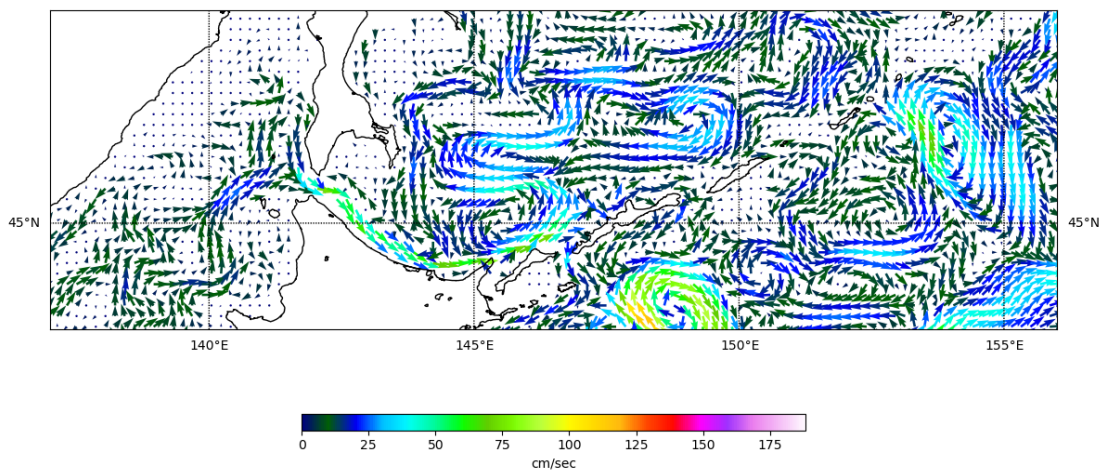


Рис. 3-9 Поверхностные течения, южная часть Охотского моря, 25 сентября 2023 г.