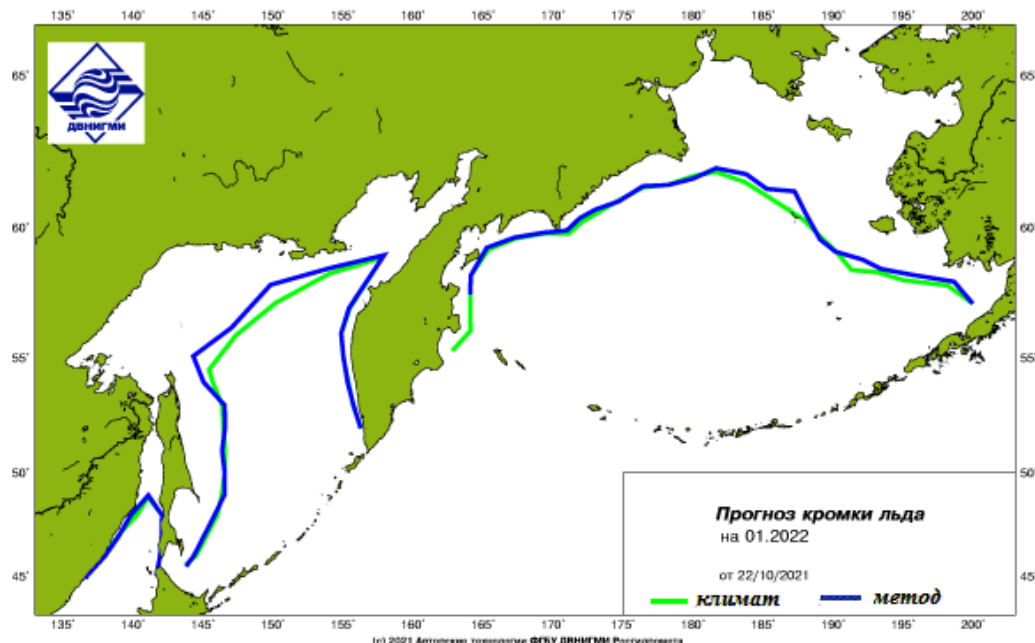
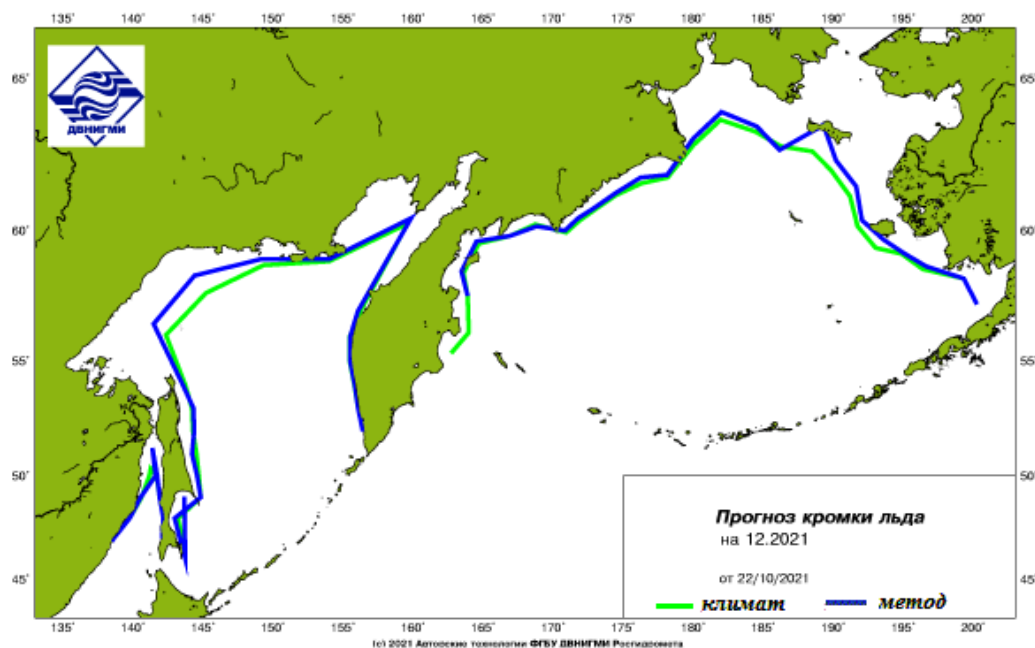


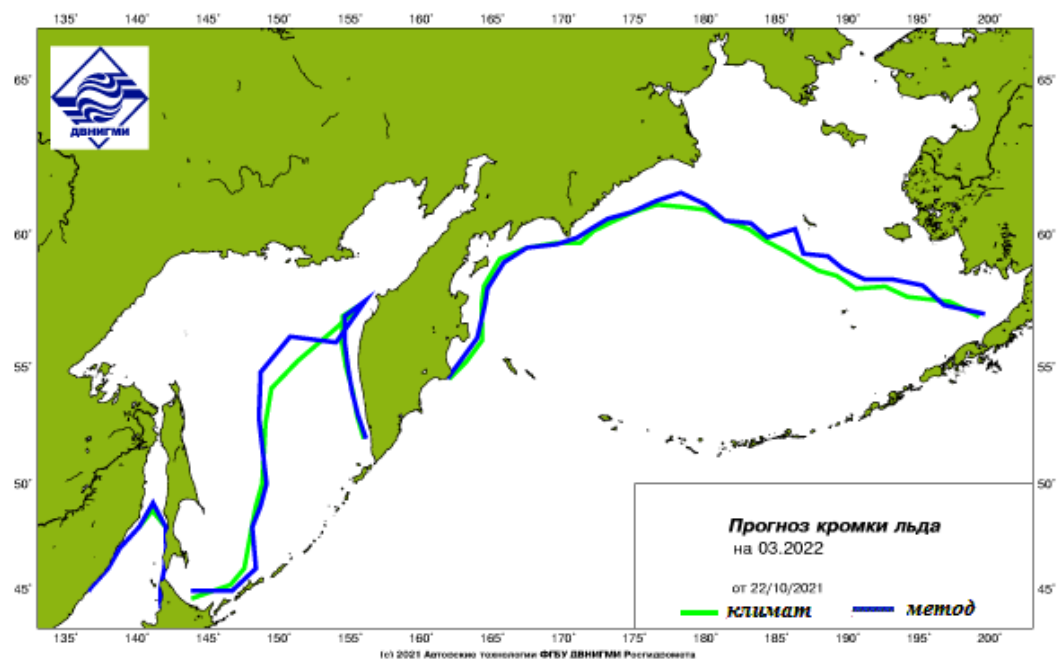
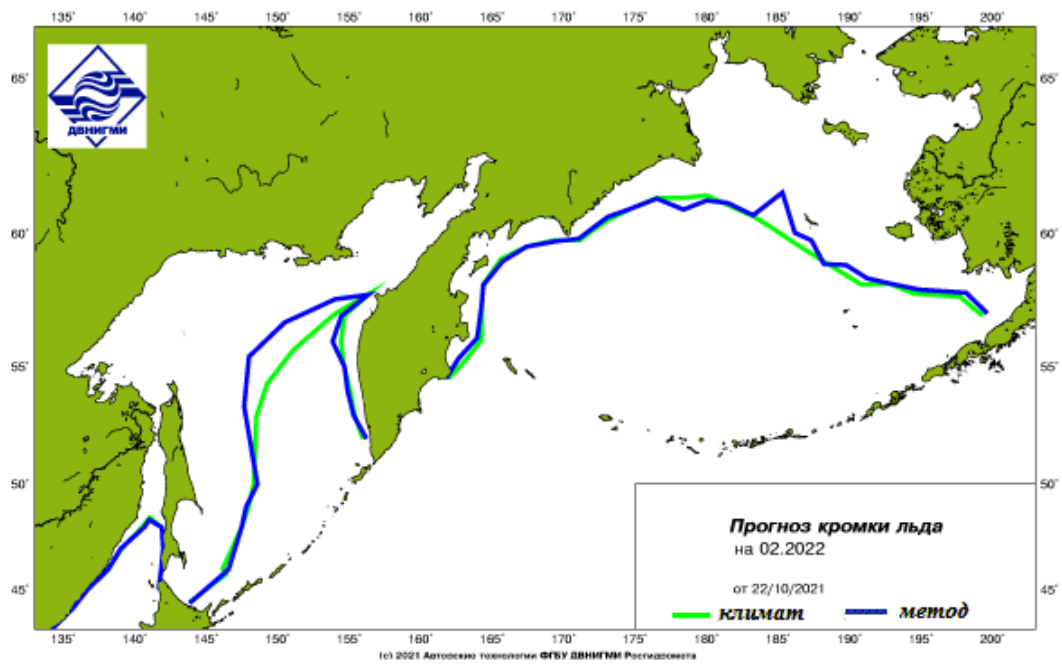
Прогноз среднемесячной ледовитости (%) на сезон 2021/2022 гг.

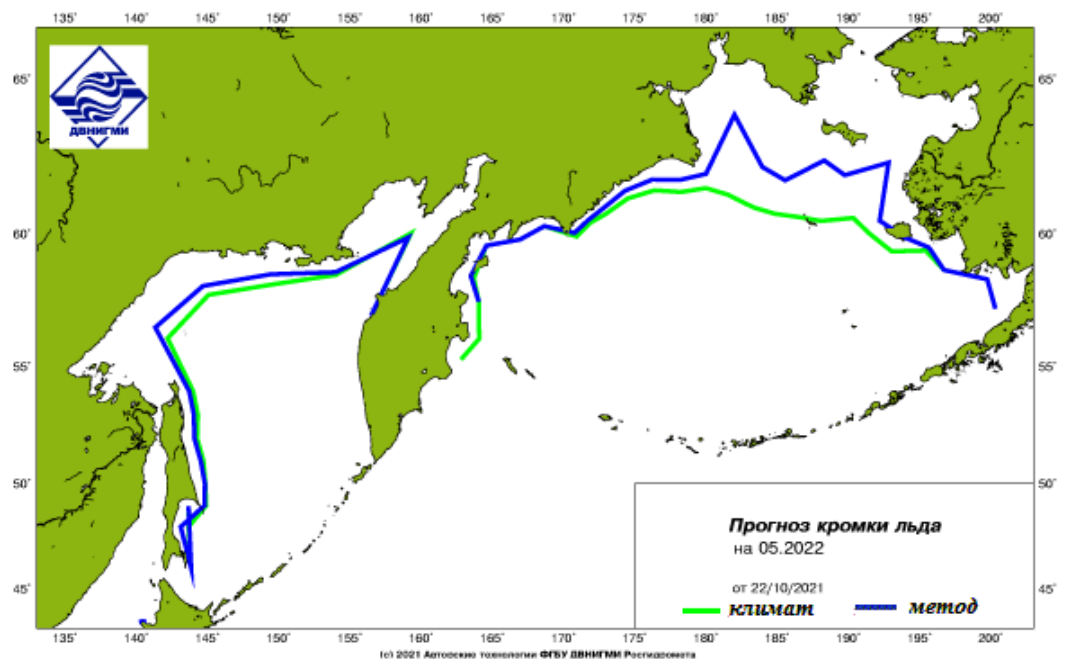
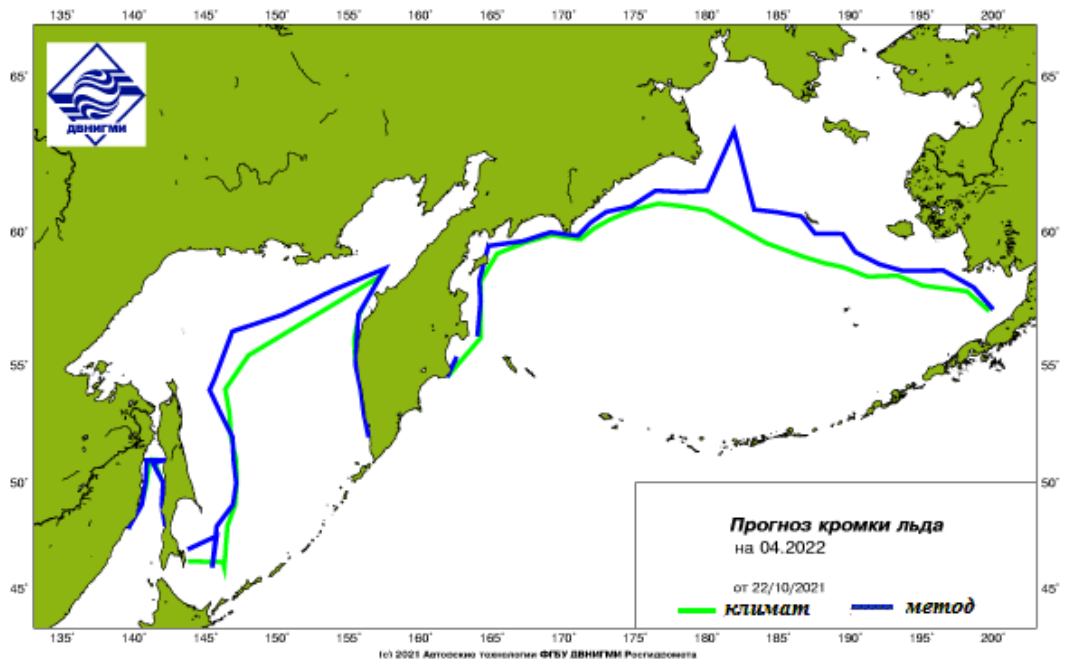
Море	Ледовитость	Месяцы прогноза						
		Декабрь	Январь	Февраль	Март	Апрель	Май	Сезон
Японское	значение	13,6	27,9	37,5	23,2	6,5		
	аномалия	-0,4	-4,5	-1	-5,8	-2		-2.74
Охотское	значение	22,3	49,1	67,5	70,6	51,6	19,6	
	аномалия	-5,7	-4,9	-4,8	-0,6	-7,2	-5,8	-4.8
Берингово	значение	15,8	30,5	32,2	33,4	29,5	13,9	
	аномалия	1,6	5,6	1,2	-0,7	-1,8	-4,2	0,28

Базисный период (климат) за период 1981-2010 гг.

Прогноз положения среднемесячной кромки льда на сезон 2021/2022 гг.







**Оправдываемость (P%) и эффективность (эфф) прогноза средней месячной ледовитости на ледовый сезон 2020/2021 гг.**

Море	Оценка	Месяцы прогноза						
		Декабрь	Январь	Февраль	Март	Апрель	Май	Сезон
Японское	P%	<b>100,0</b>	<b>100,0</b>	<b>100,0</b>	<b>0,0</b>	<b>100,0</b>		<b>80,0</b>
	эфф	0,0	0,0	0,0	0,0	0,0		20,0
Охотское	P%	<b>100,0</b>	<b>0,0</b>	<b>100,0</b>	<b>100,0</b>	<b>100,0</b>	<b>0,0</b>	<b>66,7</b>
	эфф	0,0	-100,0	0,0	0,0	0,0	-100,0	-33,3
Берингово	P%	<b>100,0</b>	<b>100,0</b>	<b>100,0</b>	<b>100,0</b>	<b>100,0</b>	<b>100,0</b>	<b>100,0</b>
	эфф	0,0	0,0	0,0	0,0	0,0	0,0	0,0

**Оправдываемость (P%) и эффективность (эфф) прогнозов местоположения кромки льда осредненные по всем лучам**

Море	Оценка	Месяцы прогноза						
		Декабрь	Январь	Февраль	Март	Апрель	Май	Сезон
Японское	P%	<b>83,3</b>	<b>77,8</b>	<b>77,8</b>	<b>66,7</b>	<b>88,9</b>		<b>78,9</b>
	эфф	-11,1	0,0	-5,5	-11,1	-5,5		-6,6
Охотское	P%	<b>90,5</b>	<b>61,9</b>	<b>71,4</b>	<b>81,0</b>	<b>90,5</b>	<b>85,7</b>	<b>80,2</b>
	эфф	-4,7	-19,1	-19,1	-14,2	0,0	-9,8	-11,2
Берингово	P%	<b>80,6</b>	<b>61,3</b>	<b>96,8</b>	<b>87,1</b>	<b>90,3</b>	<b>100,0</b>	<b>86,0</b>
	эфф	38,7	19,4	9,7	29,0	16,1	3,2	19,4

Эффективность прогноза — разность оправдываемости методического и климатологического прогнозов. Климатическая норма рассчитана на базисном периоде 1981-2010 гг.